

Aménagement de la place de la Sallaz

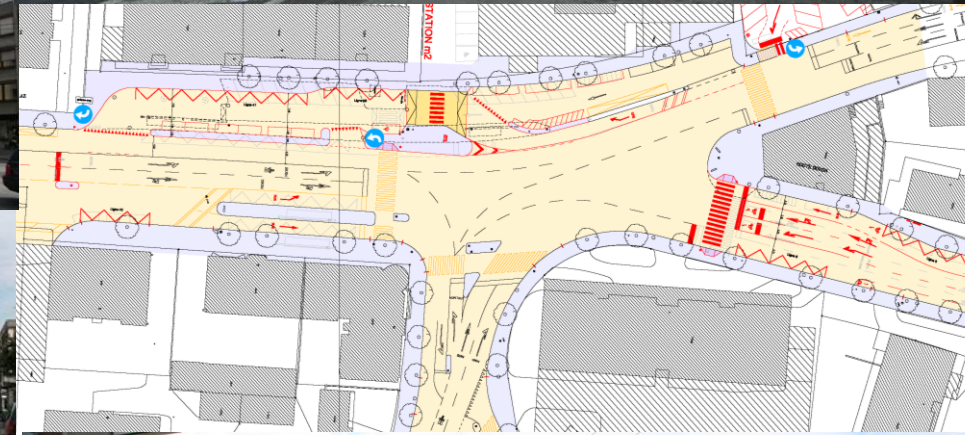
Présentation du projet
Conférence de presse

M. Olivier Français
Directeur des travaux

M. Laurent Dutheil
Chef de section

17 juin 2011





Historique, planning & procédures en cours

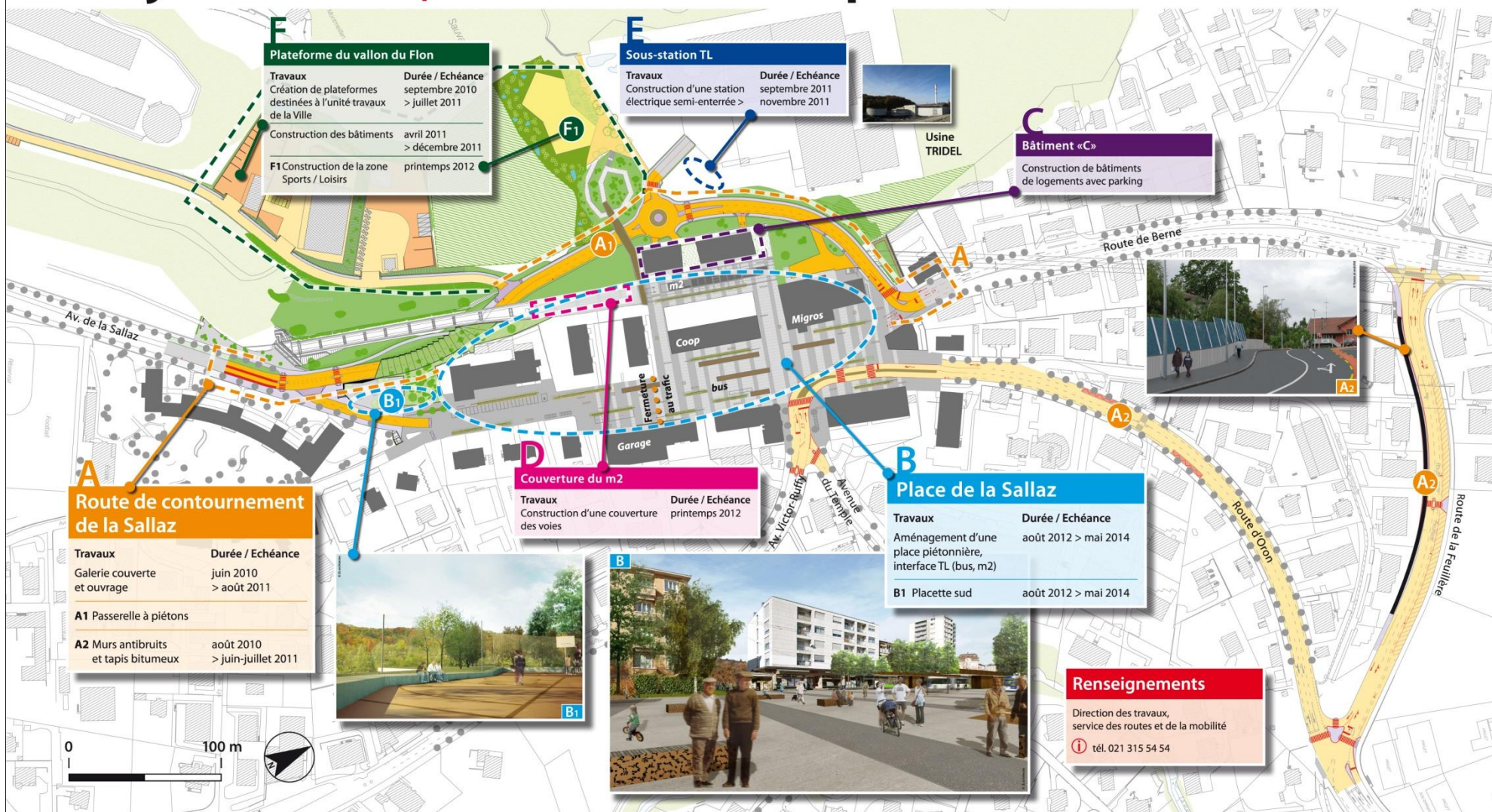
Un bref historique

- Votation sur le m2 et planification du réseau 08 2002-2004
- Études des variantes de schéma de circulation à la Sallaz 2004
- Étude de l'avant projet de la route et concours d'architecture pour la place 2004-2005
- Séances publiques, information et consultation des riverains 05-06-07-08
- Mise à l'enquête de la route, du rapport d'impact et du PPA juin 2005
- Négociation, traitement des oppositions (essentiellement concept + bruit) fin 2005
- Adoption du Préavis 2005/83 (PPA, projet de route, crédit d'ouvrage) 27 juin 2006
- Recours au Tribunal Administratif, arrêt du TA: concept OK, mettre à l'enquête complémentaire les mesures contre le bruit 4 juillet 2007
- Mise à l'enquête complémentaire de la route, traitement des oppositions fin 07/ été 08
- Étude du projet définitif de la place sur la base des séances de concertation 2007/en cours
- Aménagement provisoire à la Sallaz pour accueillir le m2 et le réseau 08 début 2008

Les travaux de la route de contournement ont démarré et les procédures de la place de la Sallaz se poursuivent...

- | | |
|---|----------------|
| ➤ Demande de crédit au CC pour les mesures complémentaires de la route | 26 août 2008 |
| ➤ Procédure au Tribunal cantonal puis au Tribunal Fédéral pour la route | 2008-2010 |
| ➤ Mise à l'enquête publique de la place | 17.10/17.11.08 |
| ➤ Traitement des oppositions pour la place | nov 08-fév 09 |
| ➤ Arrêt de la CDAP en faveur de la Commune pour la route | 9 oct. 2009 |
| ➤ Arrêt du Tribunal Fédéral en faveur de la Commune pour la route | 17 mai 2010 |
| ➤ Approbation définitive de la route par le DINF | 24 juin 2010 |
| ➤ Début des travaux de construction de la route | juin 2010 |
| | |
| ➤ Demande de crédit par rapport-préavis pour la place | 1er juin 2011 |
| ➤ Basculement du trafic sur la future route, bouclage du transit | Sept 2011 |
| ➤ Début des travaux sur la place | 2011-2012 |
| ➤ Aménagement définitif de la place de la Sallaz | 2012-2014 |

Projets Sallaz | Informations et planification des travaux



Accessibilité et régimes de circulation

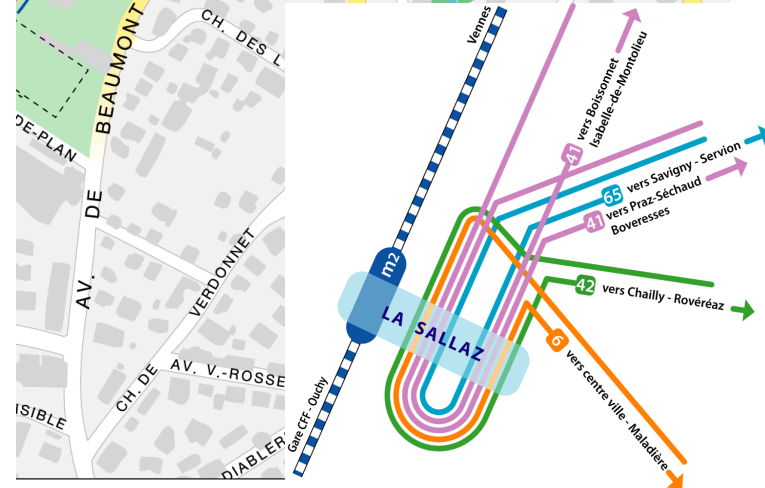
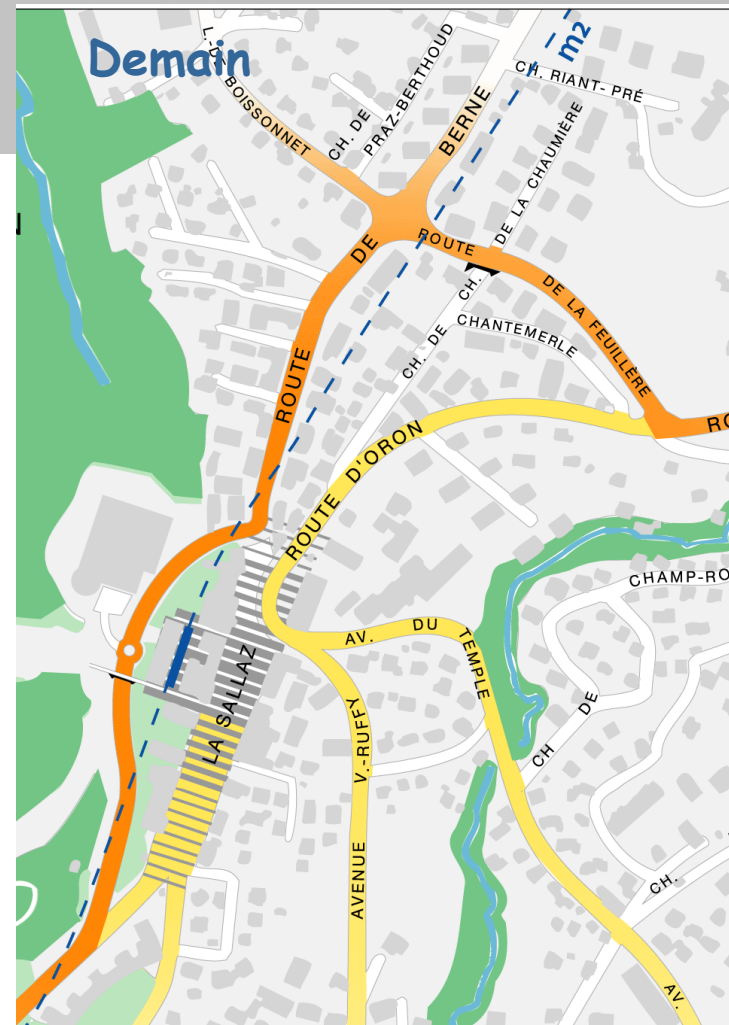
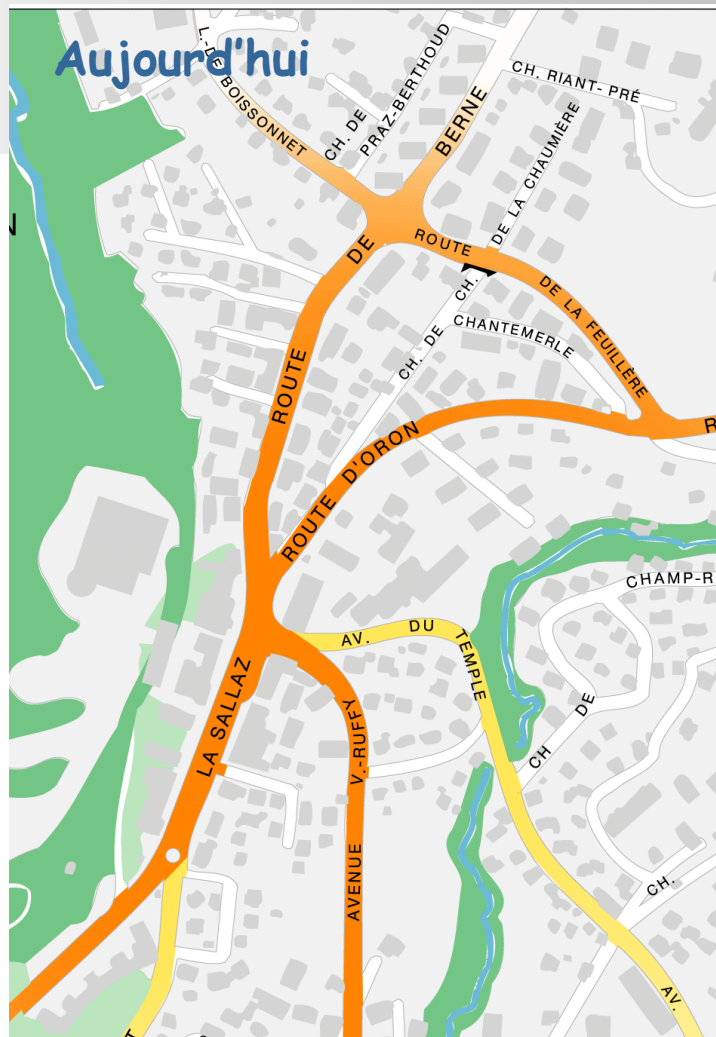
Aménagement de la Place de la Sallaz

Schéma de circulation autour de la place



Avec la nouvelle organisation du trafic et le m2

- Aménagement d'une place
- Diminution globale du trafic de 6'000 vhc/j
- Création de l'interface bus - m2



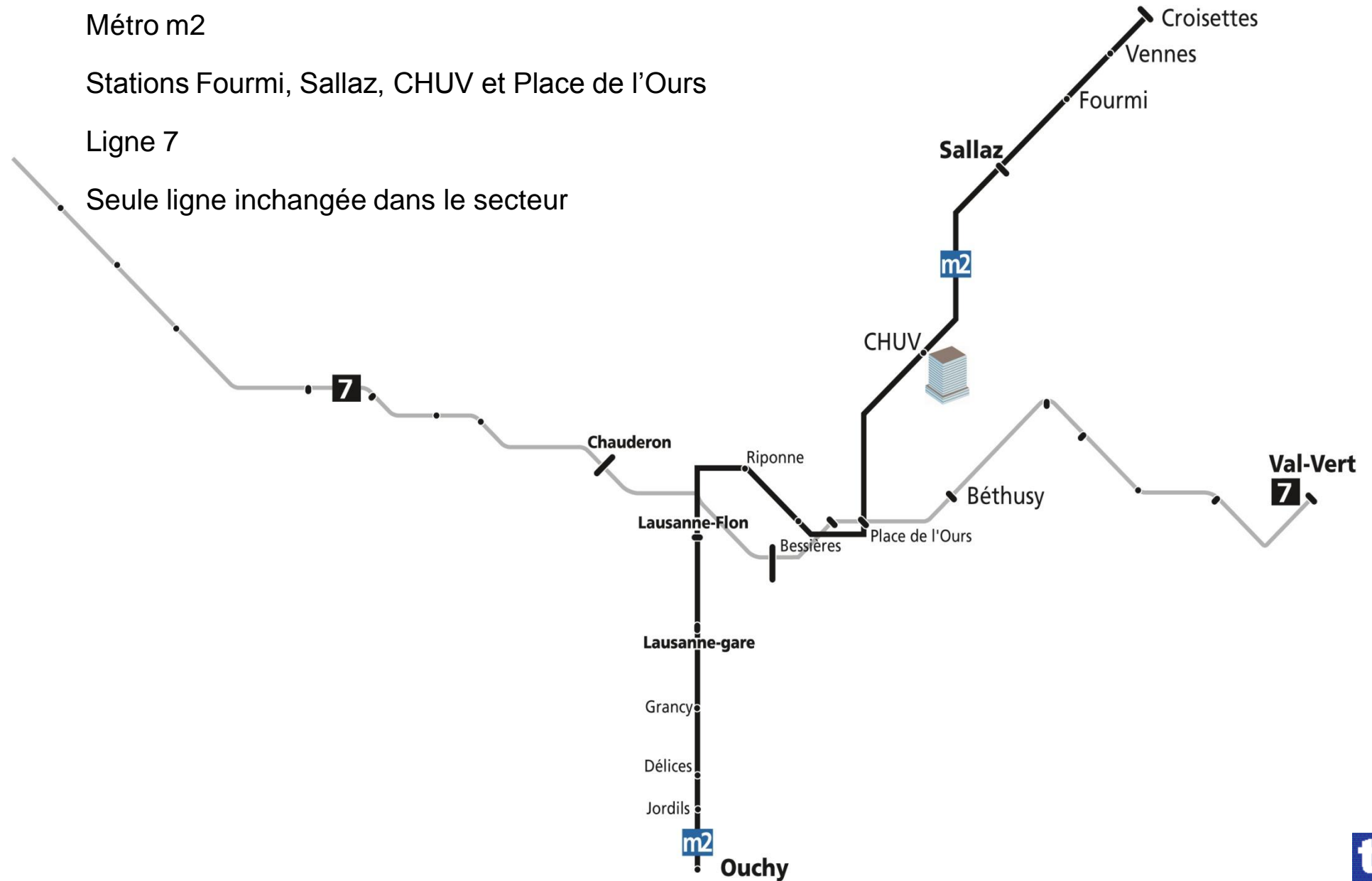
R08 entre Fourmi et Ours

Métro m2

Stations Fourmi, Sallaz, CHUV et Place de l'Ours

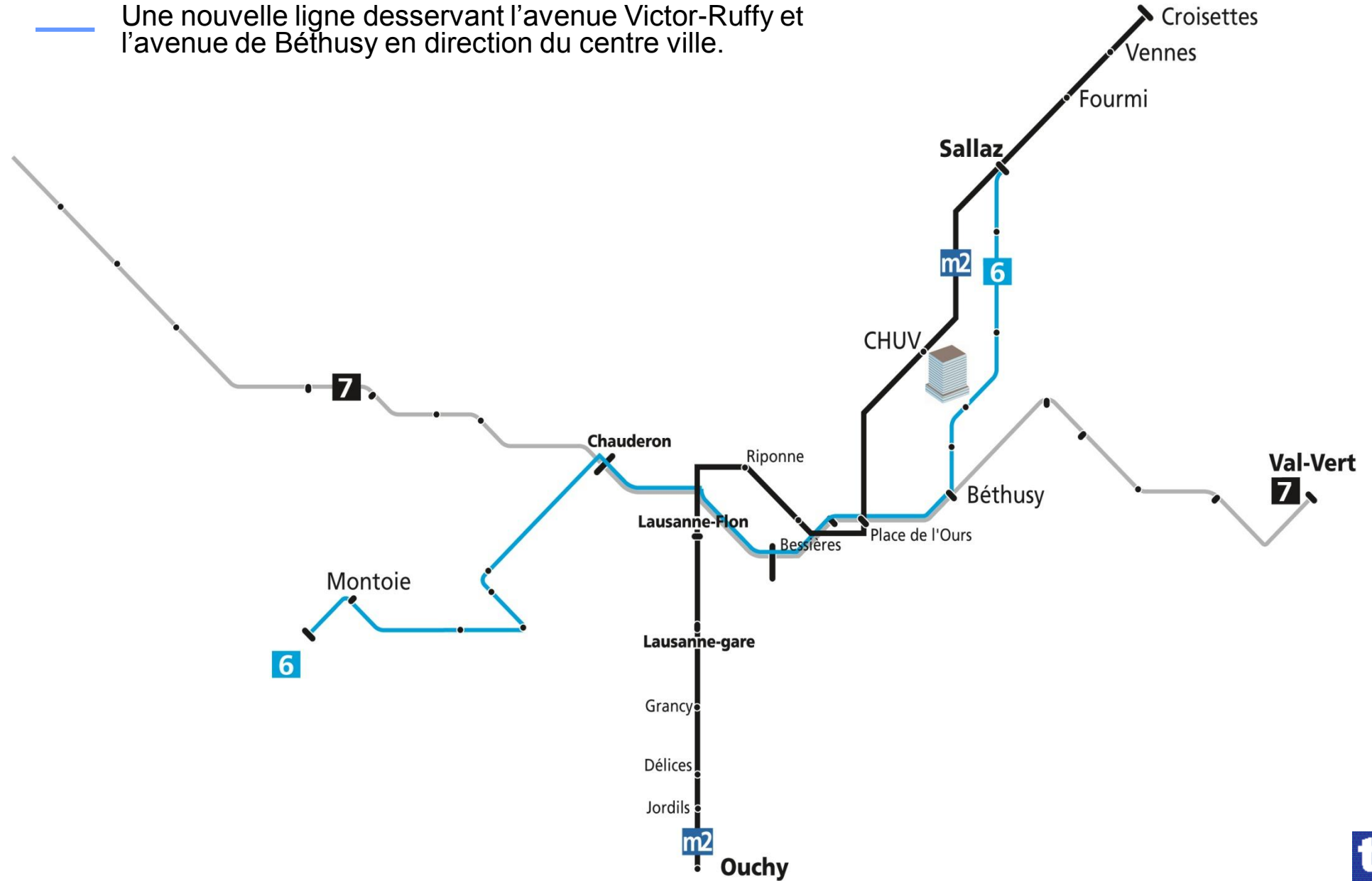
Ligne 7

Seule ligne inchangée dans le secteur



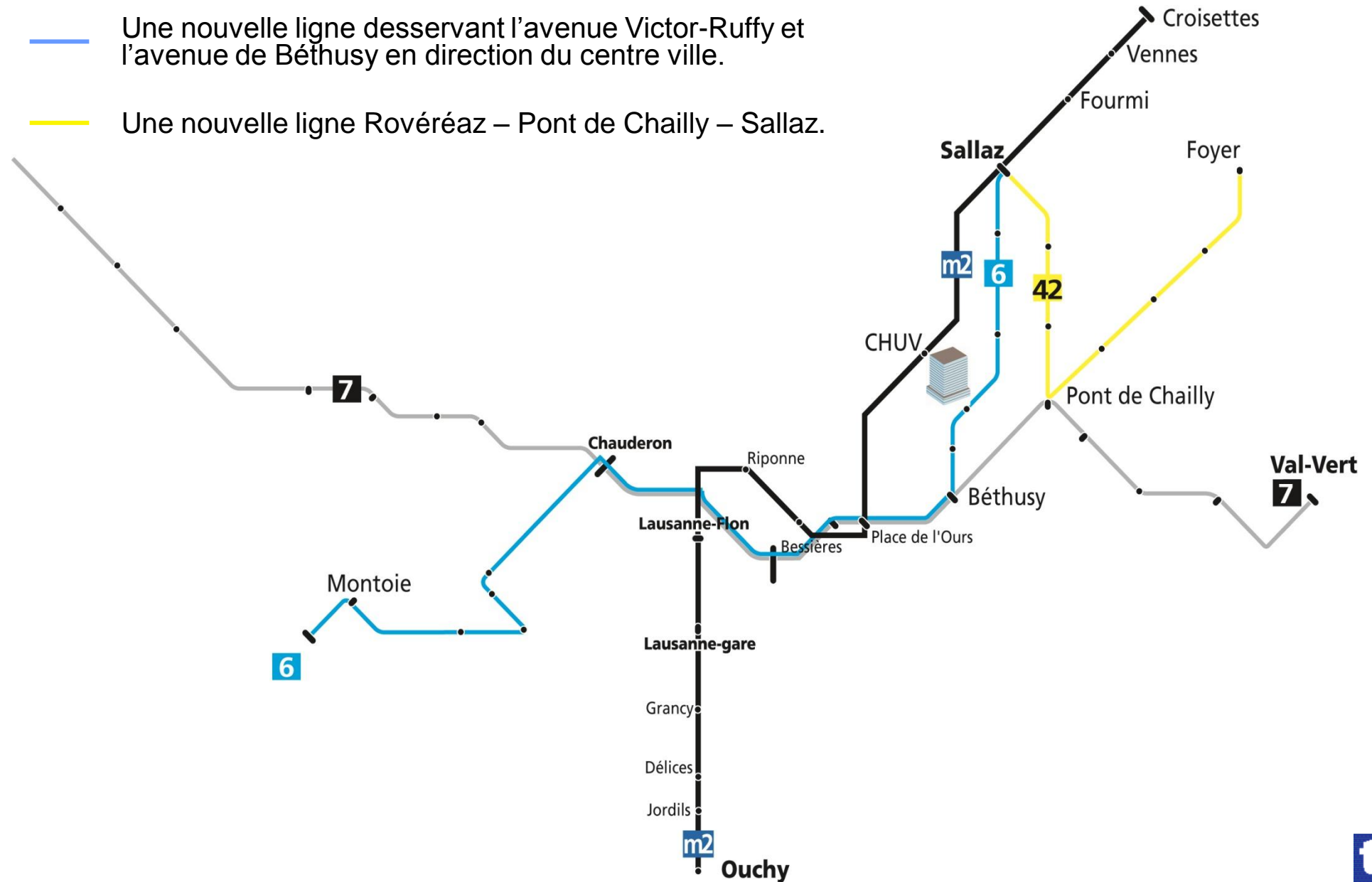
R08 entre Fourmi et Ours

Une nouvelle ligne desservant l'avenue Victor-Ruffy et l'avenue de Béthusy en direction du centre ville.



R08 entre Fourmi et Ours

- Une nouvelle ligne desservant l'avenue Victor-Ruffy et l'avenue de Béthusy en direction du centre ville.
- Une nouvelle ligne Rovéréaz – Pont de Chailly – Sallaz.

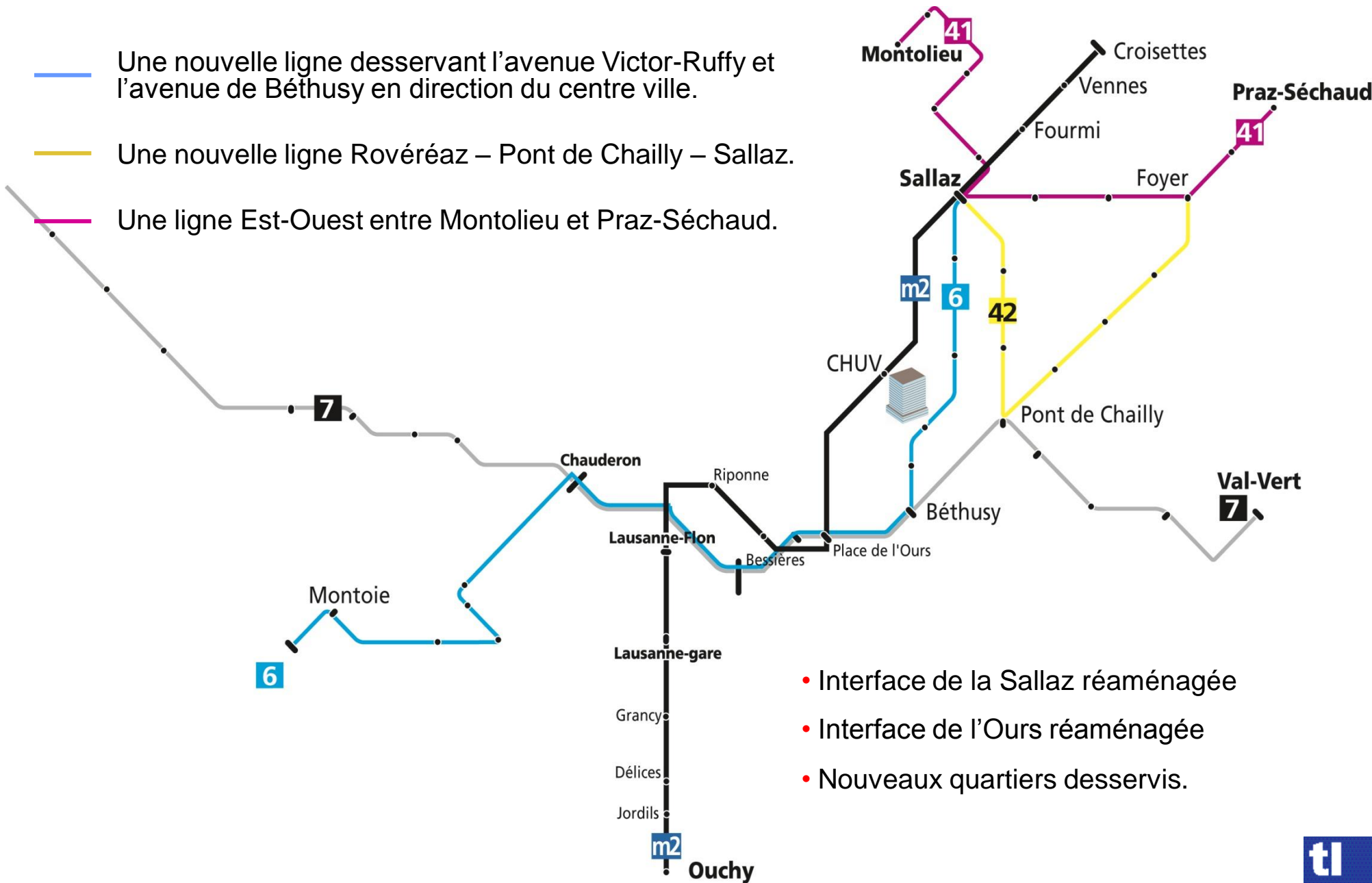


R08 entre Fourmi et Ours

— Une nouvelle ligne desservant l'avenue Victor-Ruffy et l'avenue de Béthusy en direction du centre ville.

— Une nouvelle ligne Rovéréaz – Pont de Chailly – Sallaz.

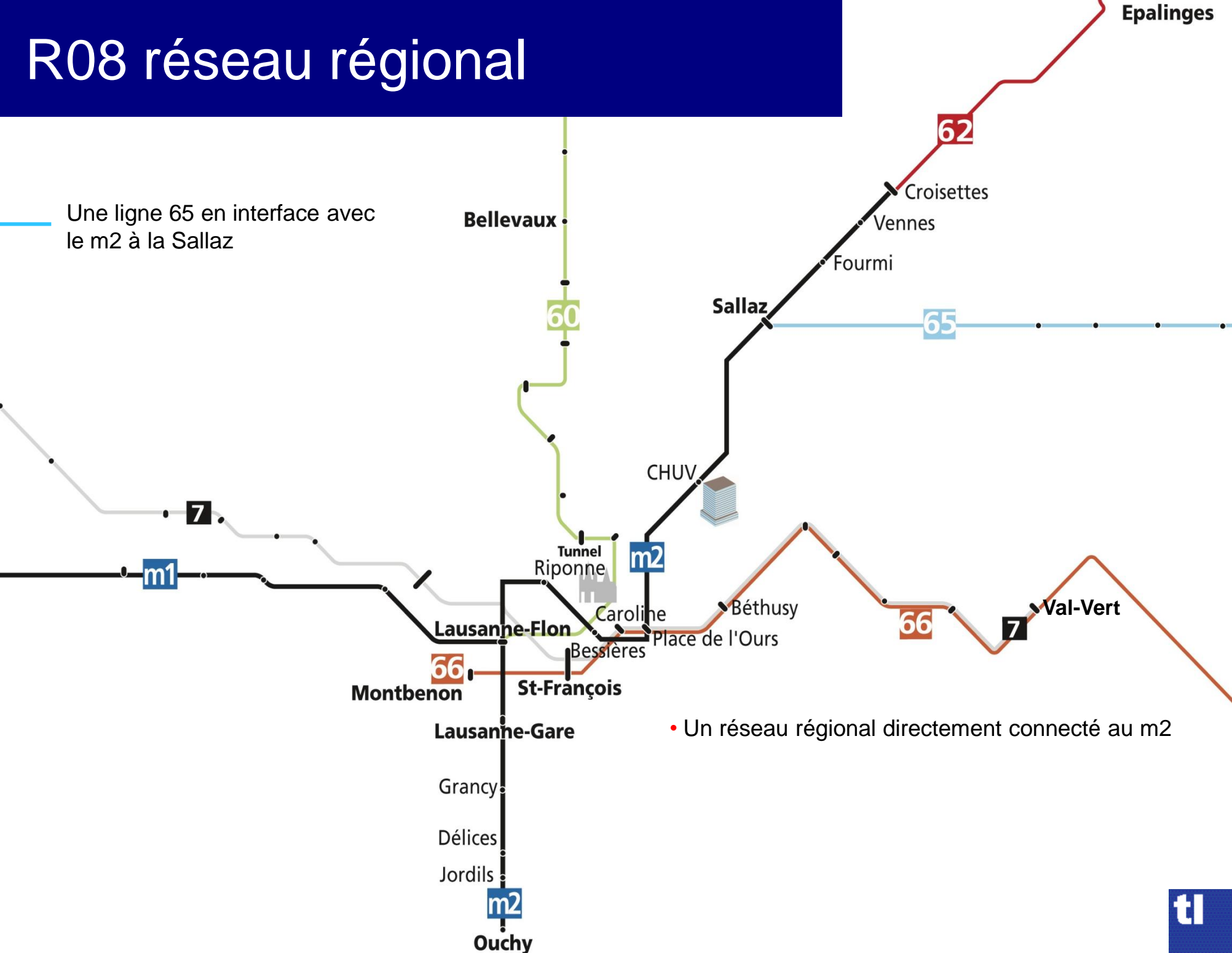
— Une ligne Est-Ouest entre Montolieu et Praz-Séchaud.



- Interface de la Sallaz réaménagée
- Interface de l'Ours réaménagée
- Nouveaux quartiers desservis.

R08 réseau régional

Une ligne 65 en interface avec le m2 à la Sallaz



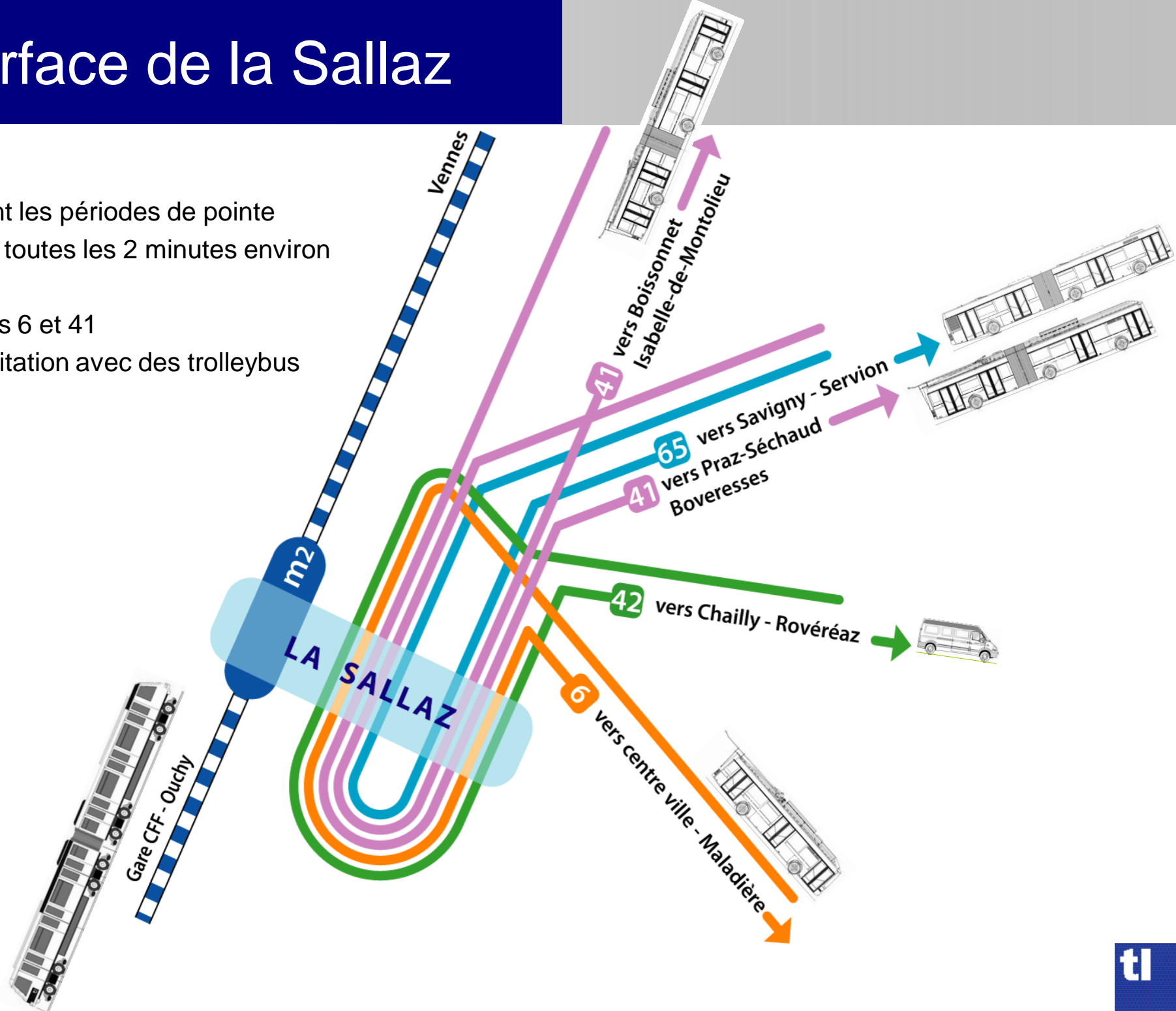
• Un réseau régional directement connecté au m2

Interface de la Sallaz

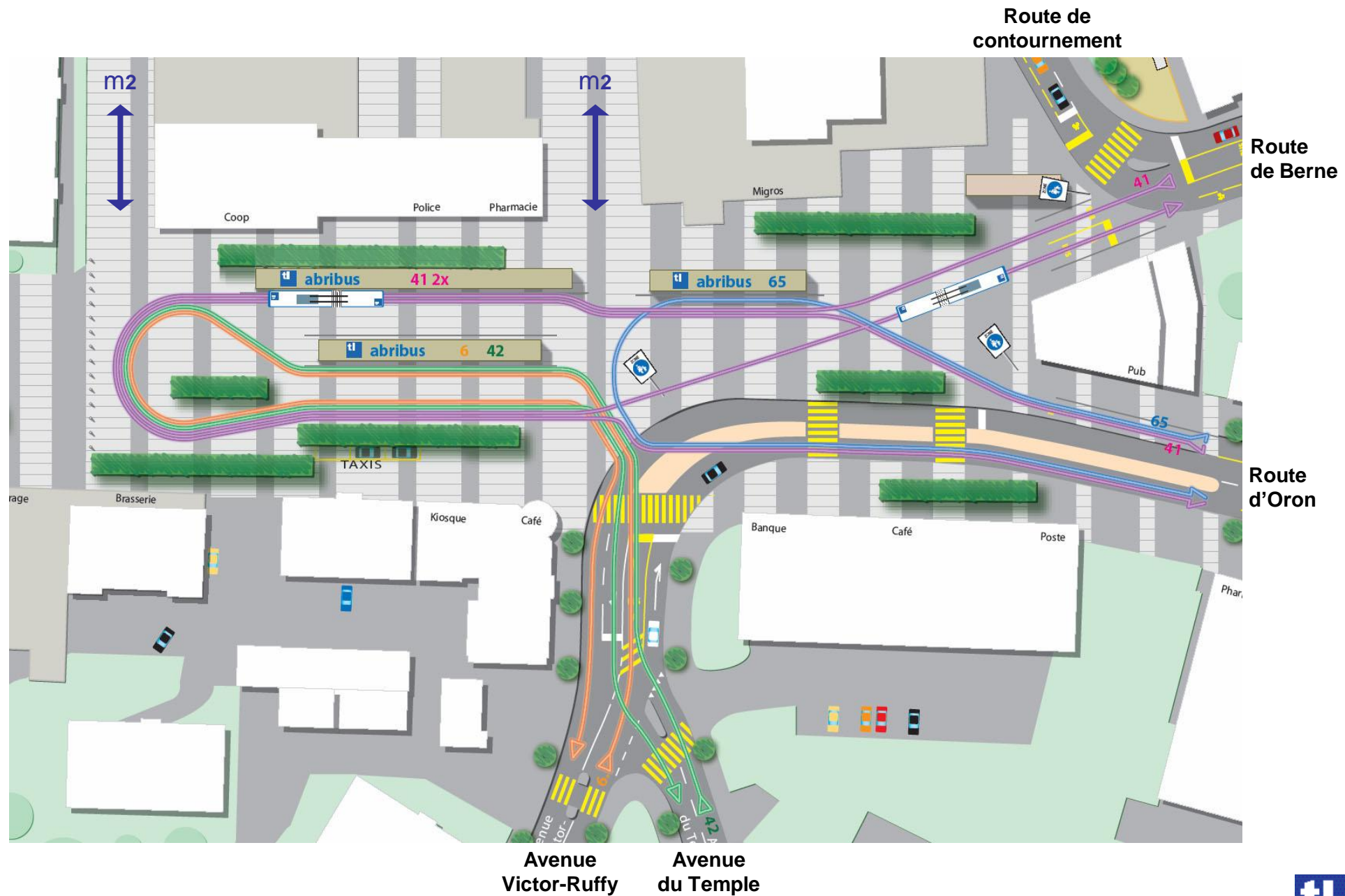
Durant les périodes de pointe
1 bus toutes les 2 minutes environ

Lignes 6 et 41

Exploitation avec des trolleybus



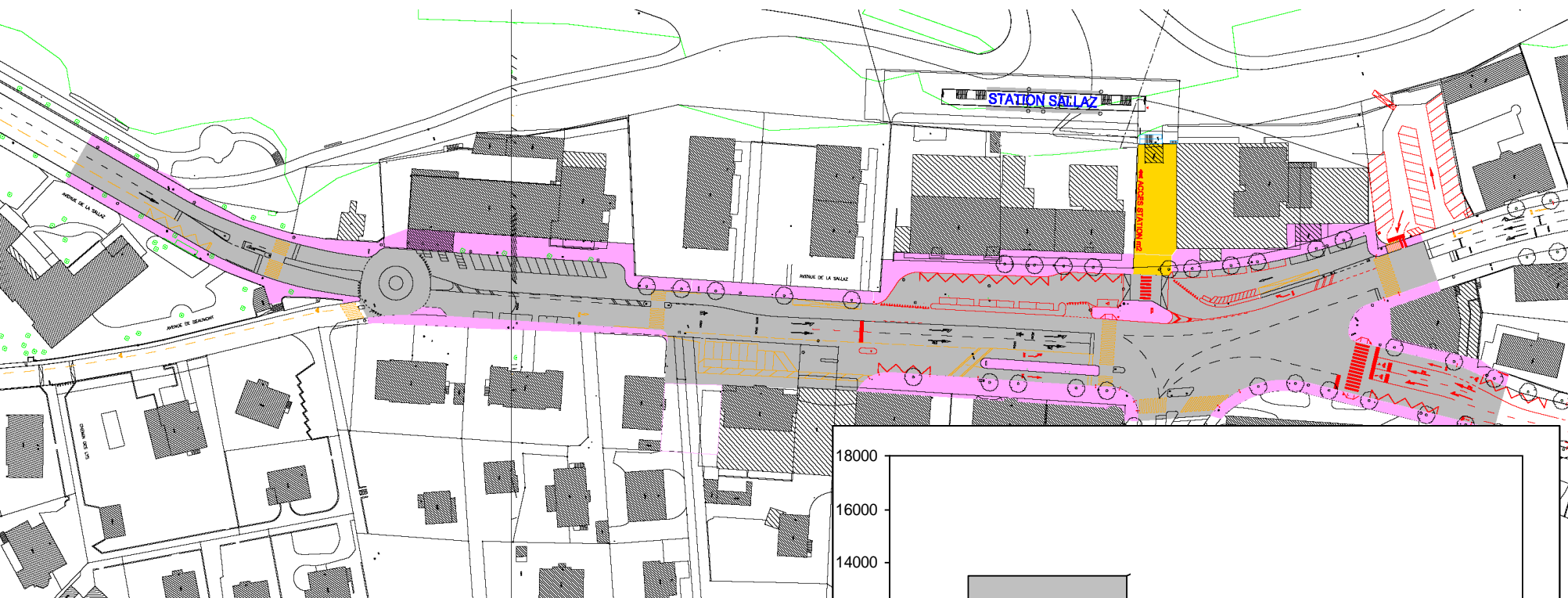
Interface de la Sallaz



Aménagement de la place de la Sallaz





La nouvelle répartition de l'espace

PLACE
de la SALLAZ

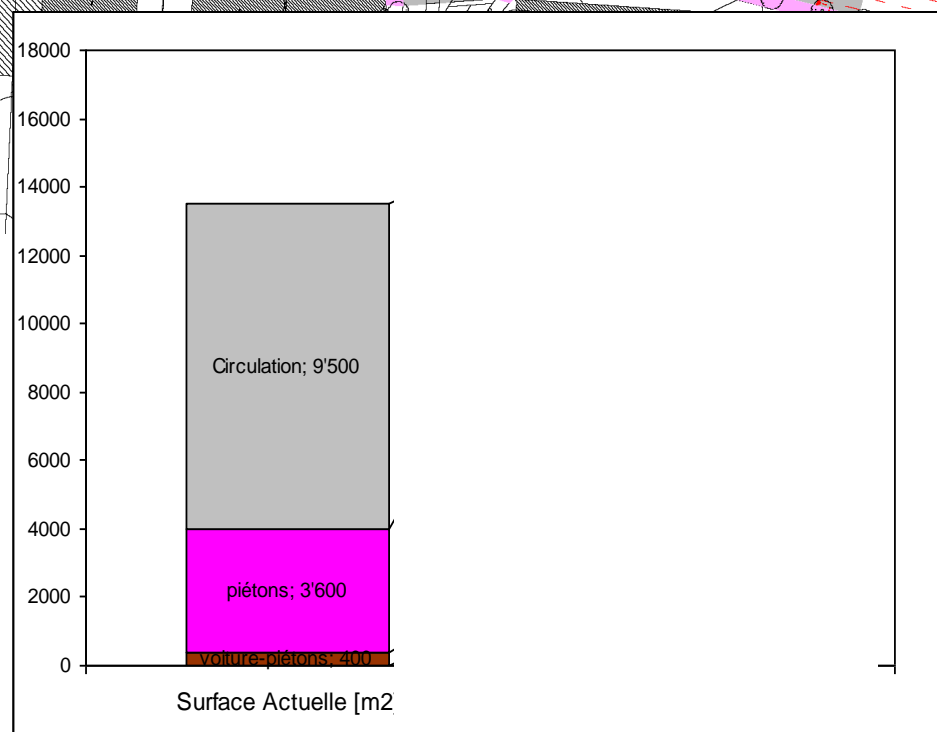


Les différents espaces

Aujourd'hui

	Circulation	9'500 m ²
	Piétons	3'600 m ²
	Mixité Piétons + route	400 m ²
	Mixité Piétons + bus	0 m ²

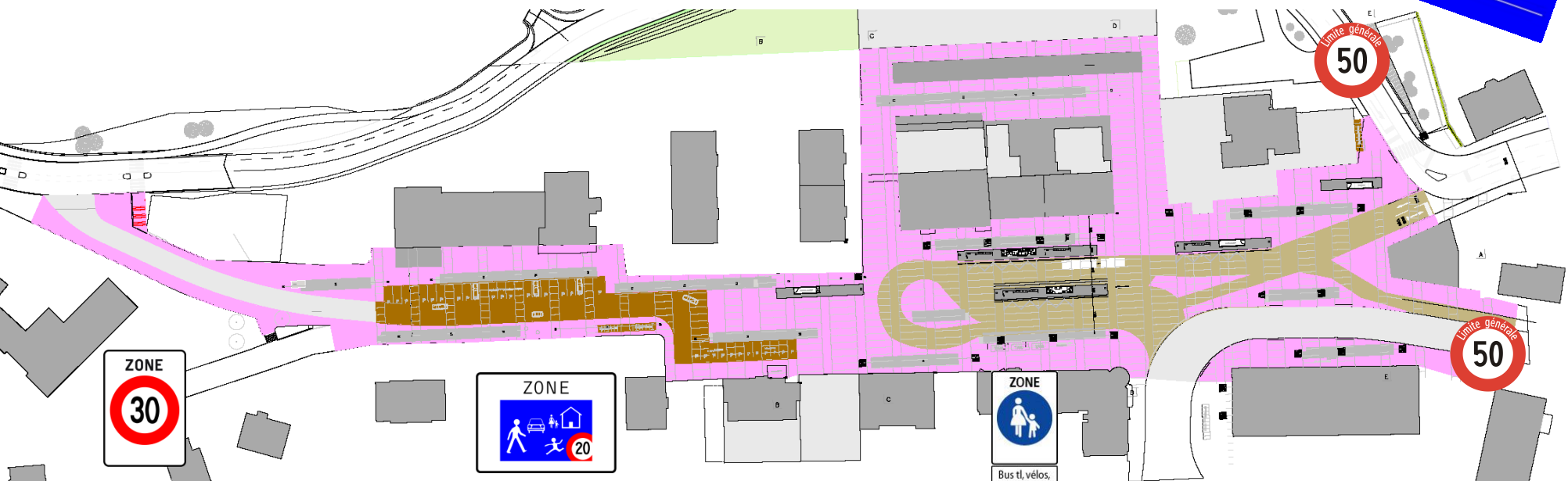
TOTAUX: 13'500 m²



Aménagement de la place de la Sallaz

La nouvelle répartition de l'espace

PLACE
de la SALLAZ

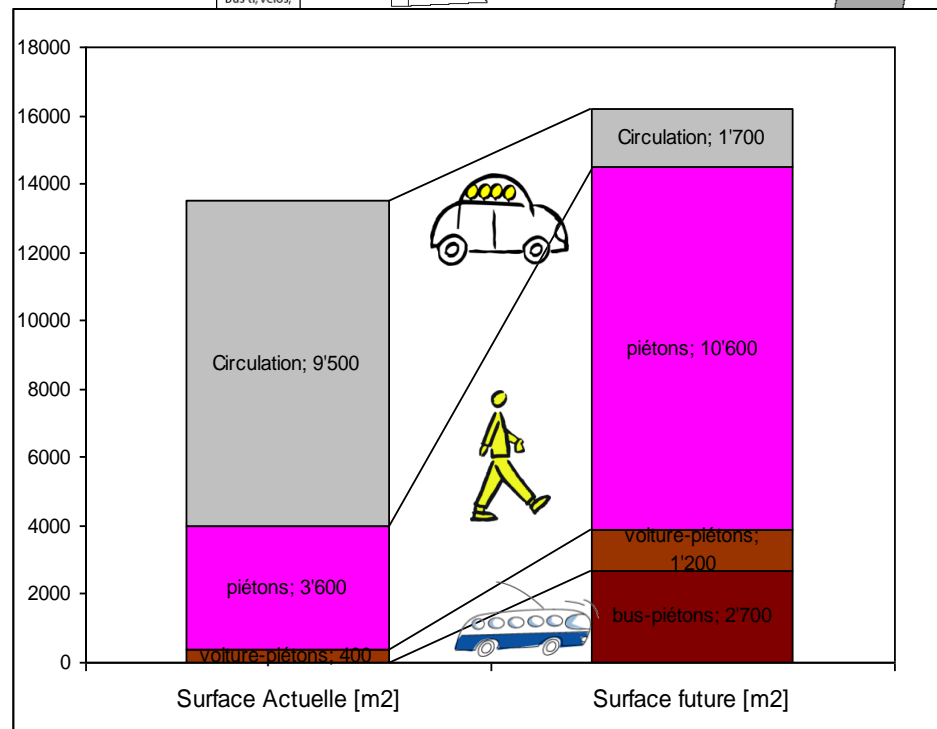


L'espace pour le **trafic diminue d'un facteur >5**
alors que l'espace de déambulation des piétons
augmente d'un facteur >3
soit un gain de l'équivalent de
1,6 terrain de football !!



Les différents espaces

	Aujourd'hui	Demain
Circulation	9'500 m ²	1'700 m ²
Piétons	3'600 m ²	10'600 m ²
Mixité Piétons + route	400 m ²	1'200 m ²
Mixité Piétons + bus	0 m ²	2'700 m ²
TOTAUX:	13'500 m²	16'200 m²



Expression architecturale de la place

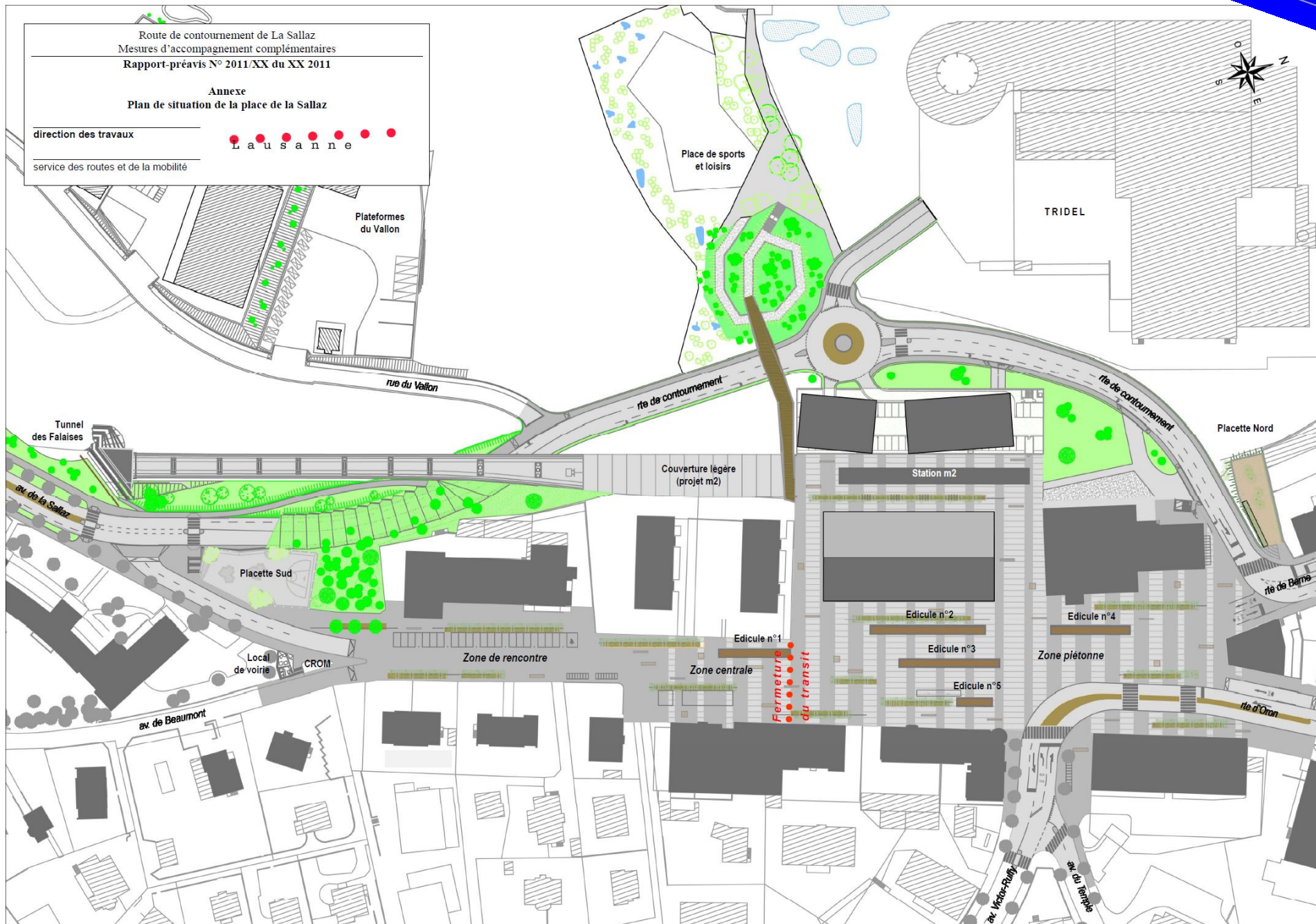


architectes
stratégies urbaines concrètes

Stephanie Bender / Philippe Bébox / architectes epfl fas
20 av. de Jurigoz / CH / 1006 Lausanne
tél +41 21 617 58 17 / fax +41 21 617 58 33

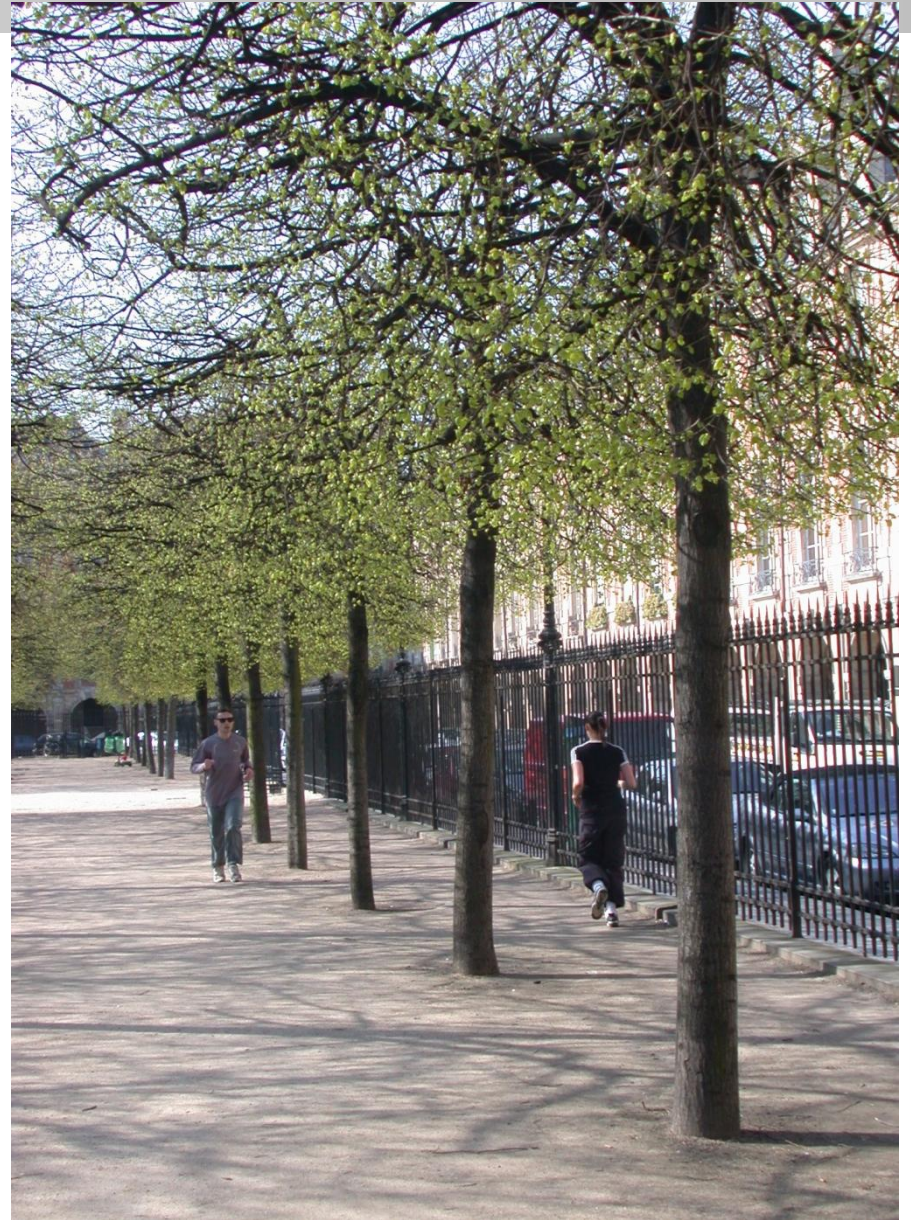
Aménagement de la place de la Sallaz

Plan masse

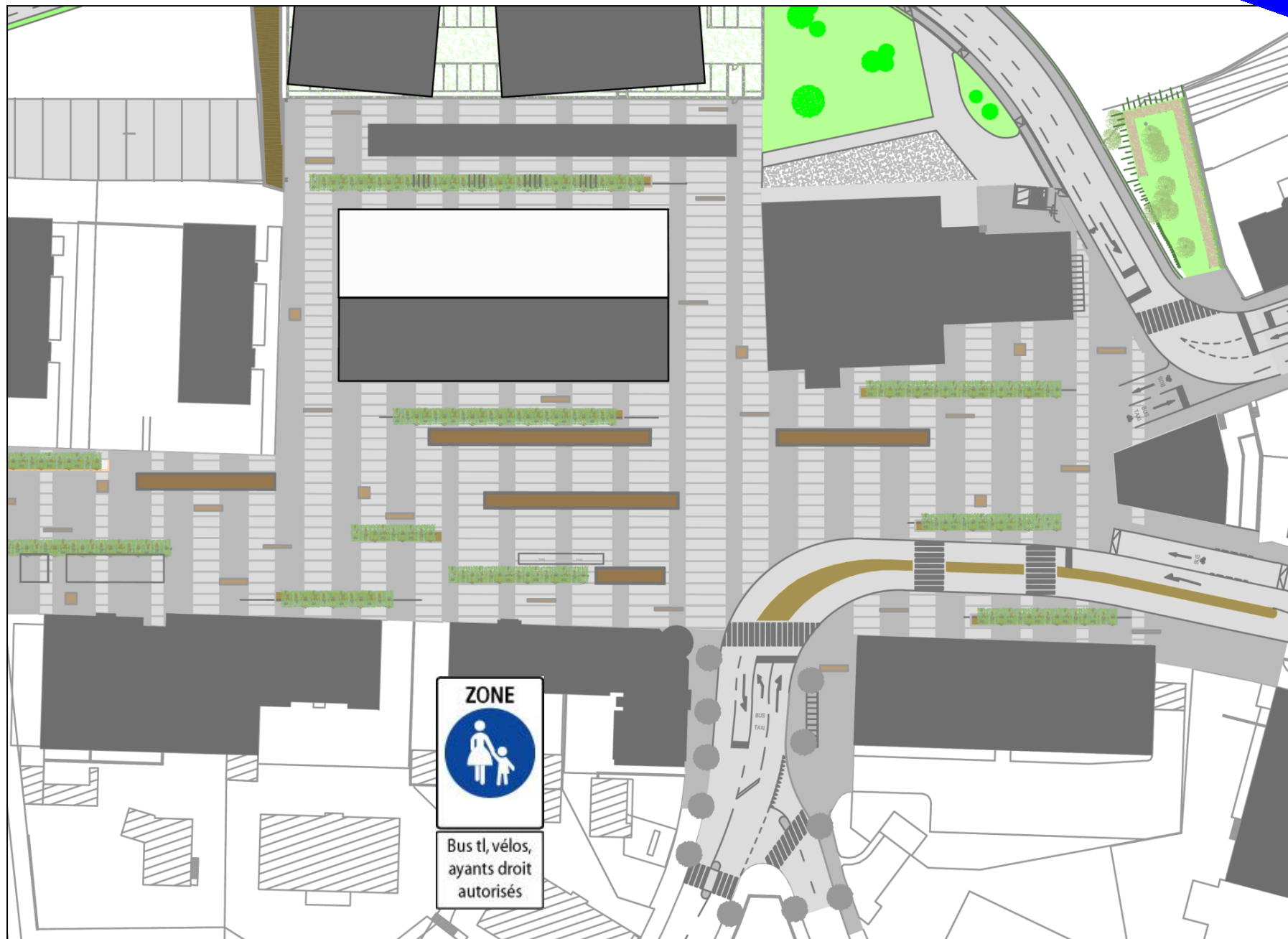


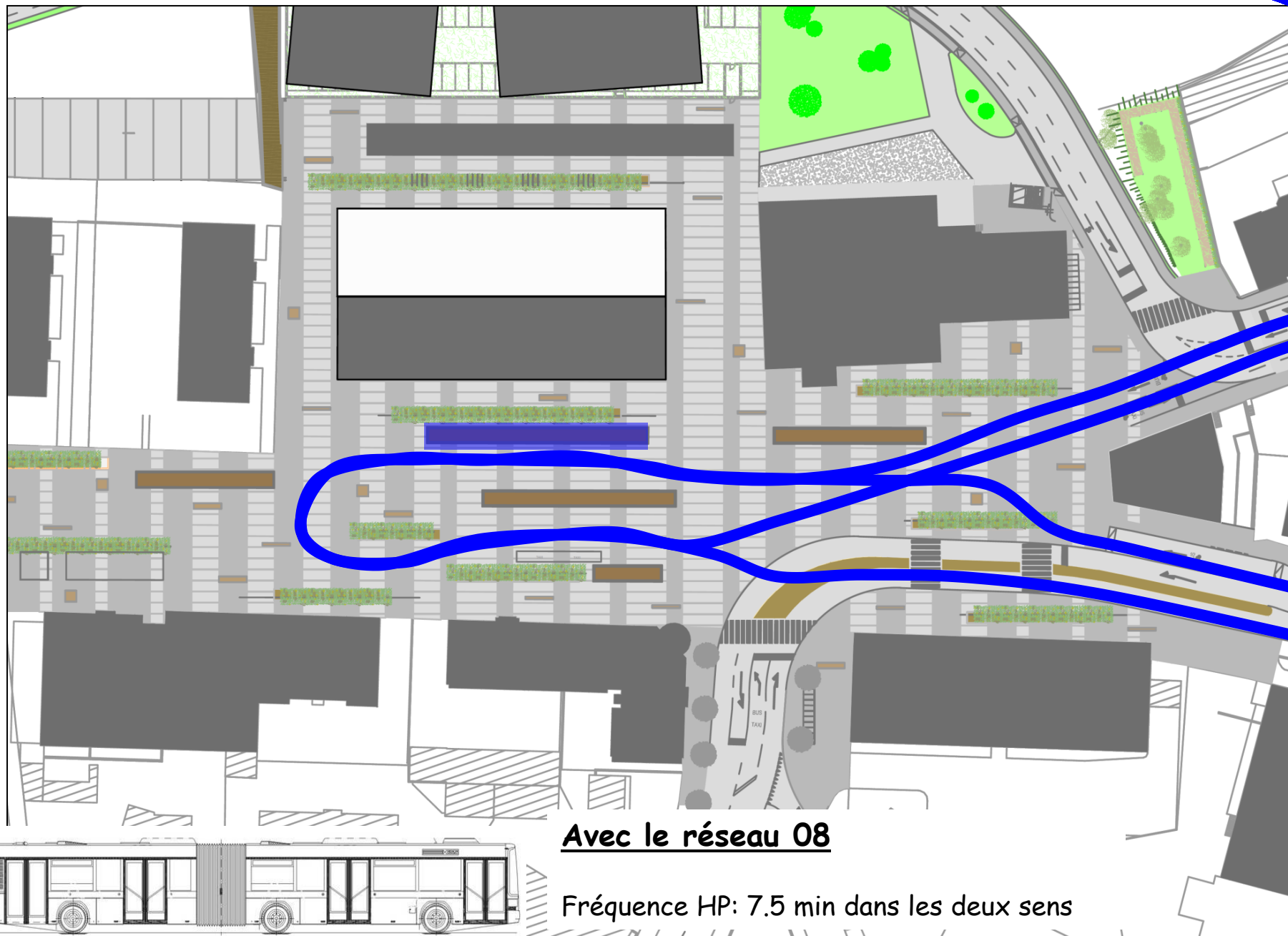


Palais Royal Paris



Place des Vosges Paris



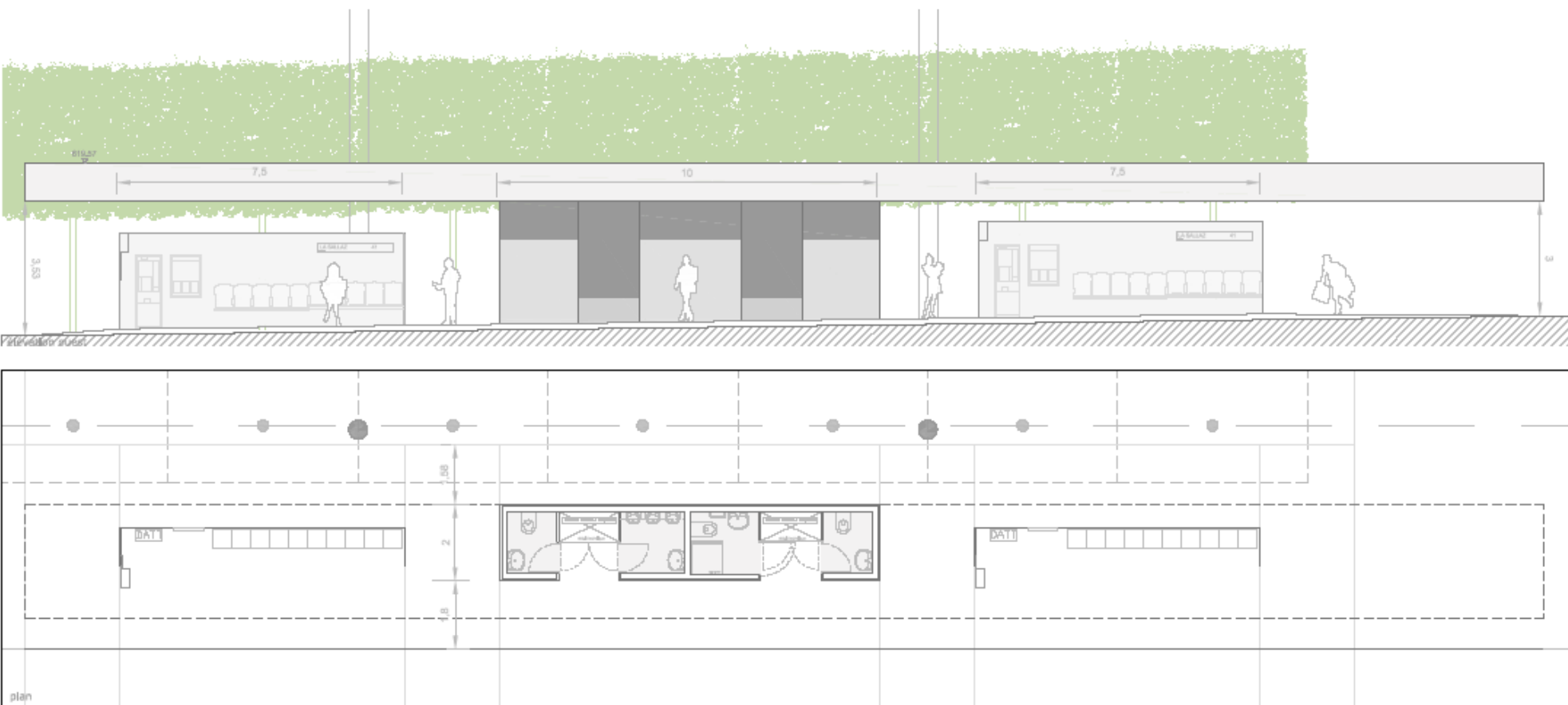


Avec le réseau 08

Fréquence HP: 7.5 min dans les deux sens

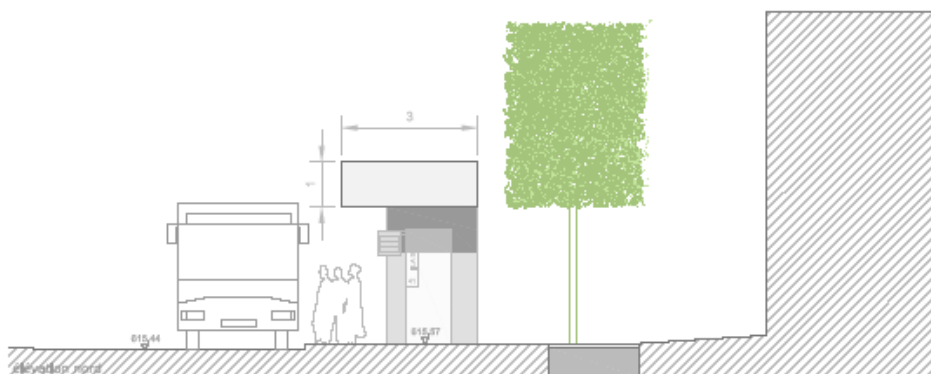
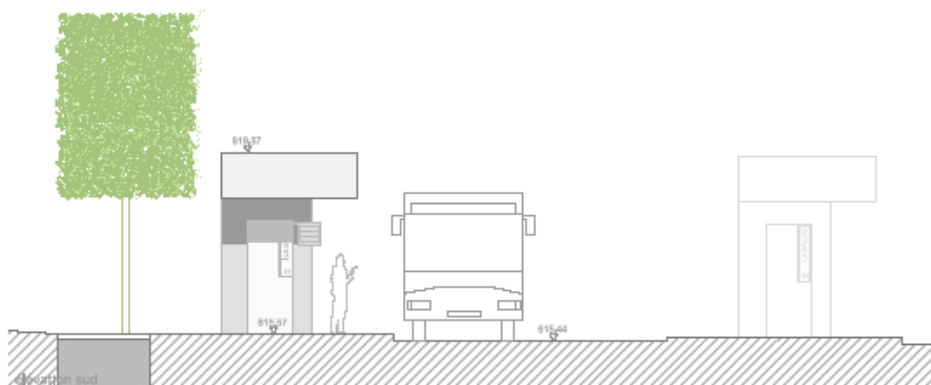
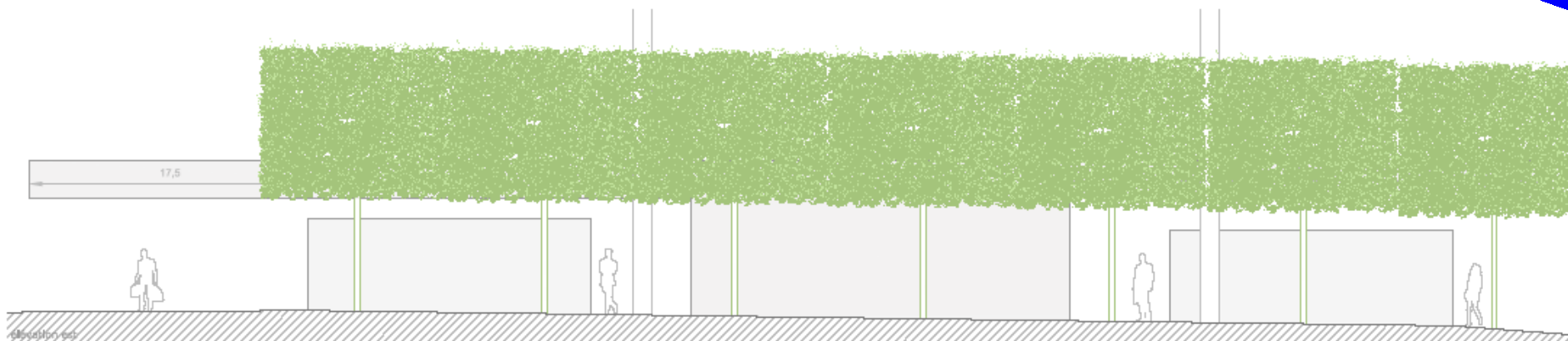
Aménagement de la place de la Sallaz Abribus ligne 41 et WC public

PLACE
de la SALLAZ



Aménagement de la place de la Sallaz Abribus ligne 41 et WC public

PLACE
de la SALLAZ



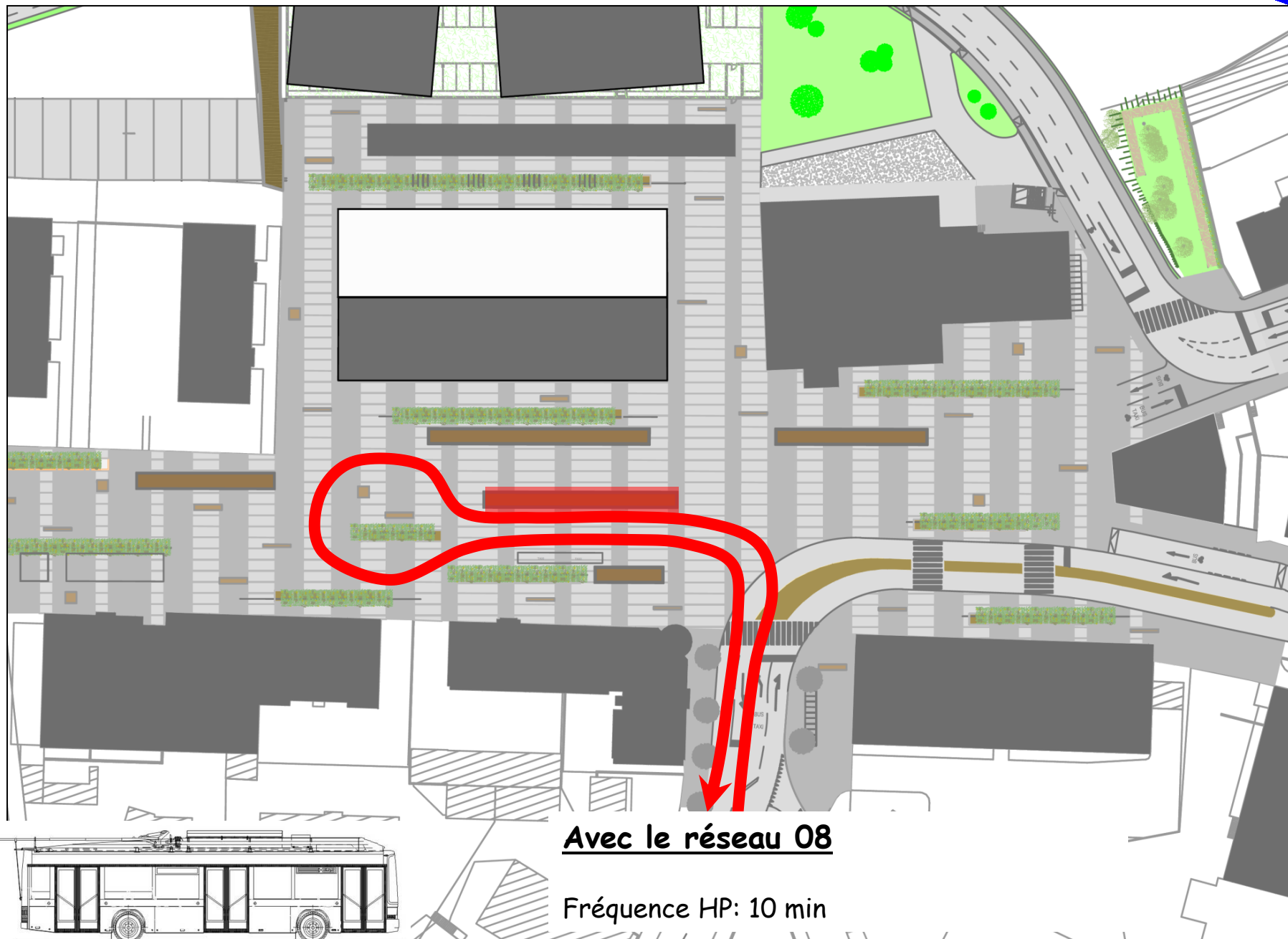
ARRET DE LA MUNICIPALITE
Plan approuvé en séance du
Le Syndic Le Maire

APPROUVE PAR LE CONSEIL COMMUNAL
DE LAUSANNE CHAIS SA SEANCE DU
Le Président Le Secrétaire

Direction des travaux Service des routes et de la mobilité <small>Rue du Por-Franco 18 1303 Lausanne tél. 021 310 54 13 fax. 021 310 54 02 routes-mob@lausanne.ch</small>			
PLACE DE LA SALLAZ			
Objet: Aménagement de la place de la Sallaz abri bus_2			PIÈCE N° 7
<div style="border: 2px solid red; padding: 5px; text-align: center;">ENQUETE</div>			
Echelle: 1:100	Date: 03.07.2006	Dessiné: AC	Plan n°: 517.13-308
2x architectes St. Kander SA, Avenue de la Gare 10 20 avenue de la Gare 1008 Lausanne tél. 021 817 88 17 fax. 021 817 88 33 info@stkander.ch		2x architectes GMS Ingénierie SA rue Alexandre-Bovy 12 1007 CourmAY tél. 022 300 14 14 fax. 022 311 14 14 gms@gms.ch	
2x architectes Ode à l'Art, Avenue de la Gare 10 20 avenue de la Gare 1008 Lausanne tél. 021 817 88 17 fax. 021 817 88 33 ode@ode.ch		2x architectes Ode à l'Art, Avenue de la Gare 10 20 avenue de la Gare 1008 Lausanne tél. 021 817 88 17 fax. 021 817 88 33 ode@ode.ch	

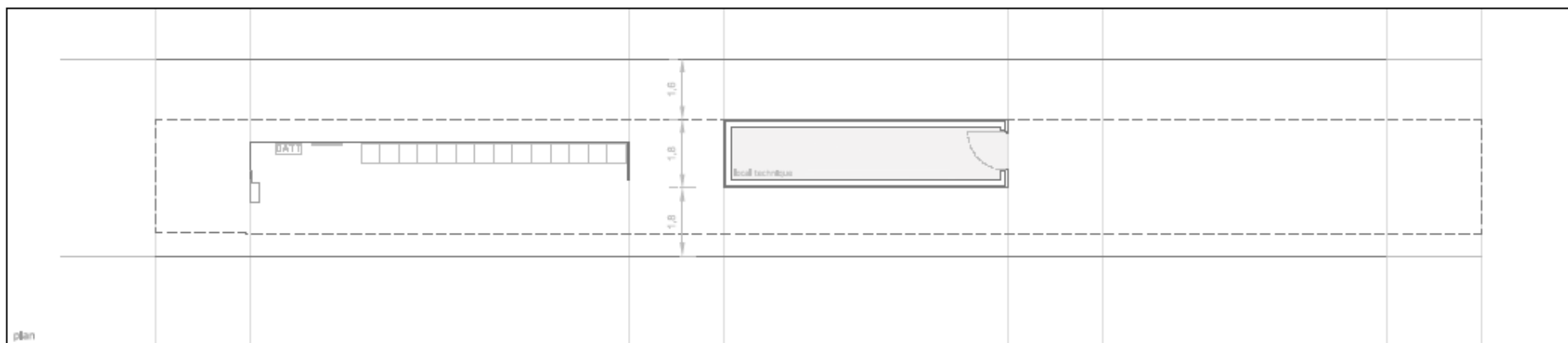
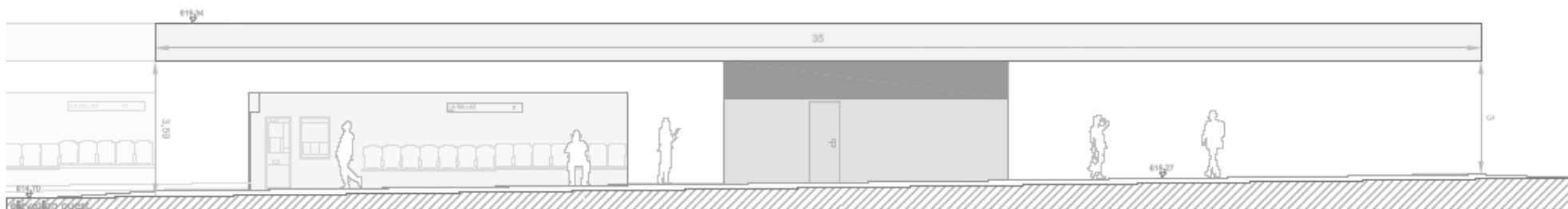


Abri bus



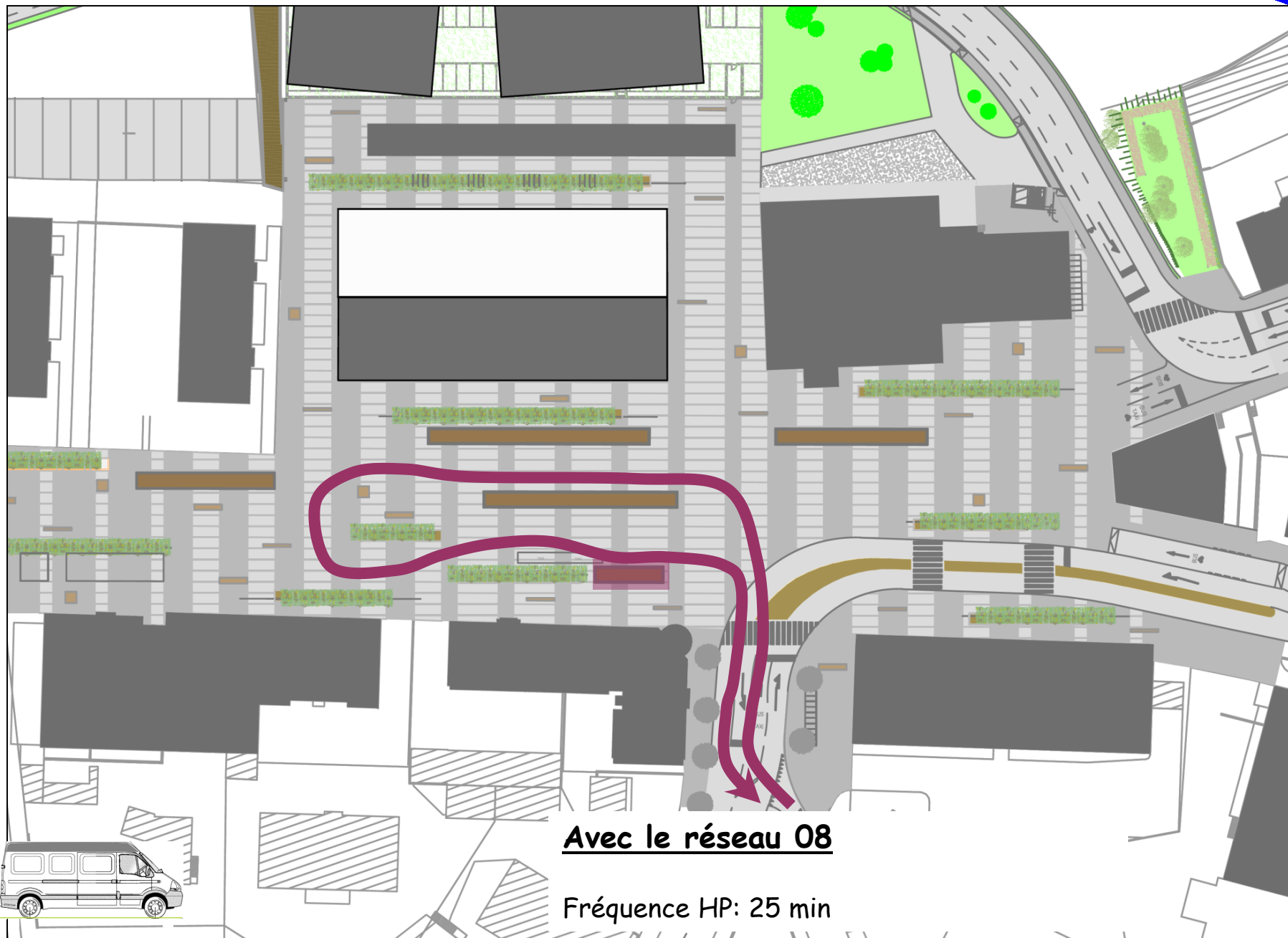
Aménagement de la place de la Sallaz Abribus ligne 6 et local technique

PLACE
de la SALLAZ





Une interface proposant la mixité bus / piétons



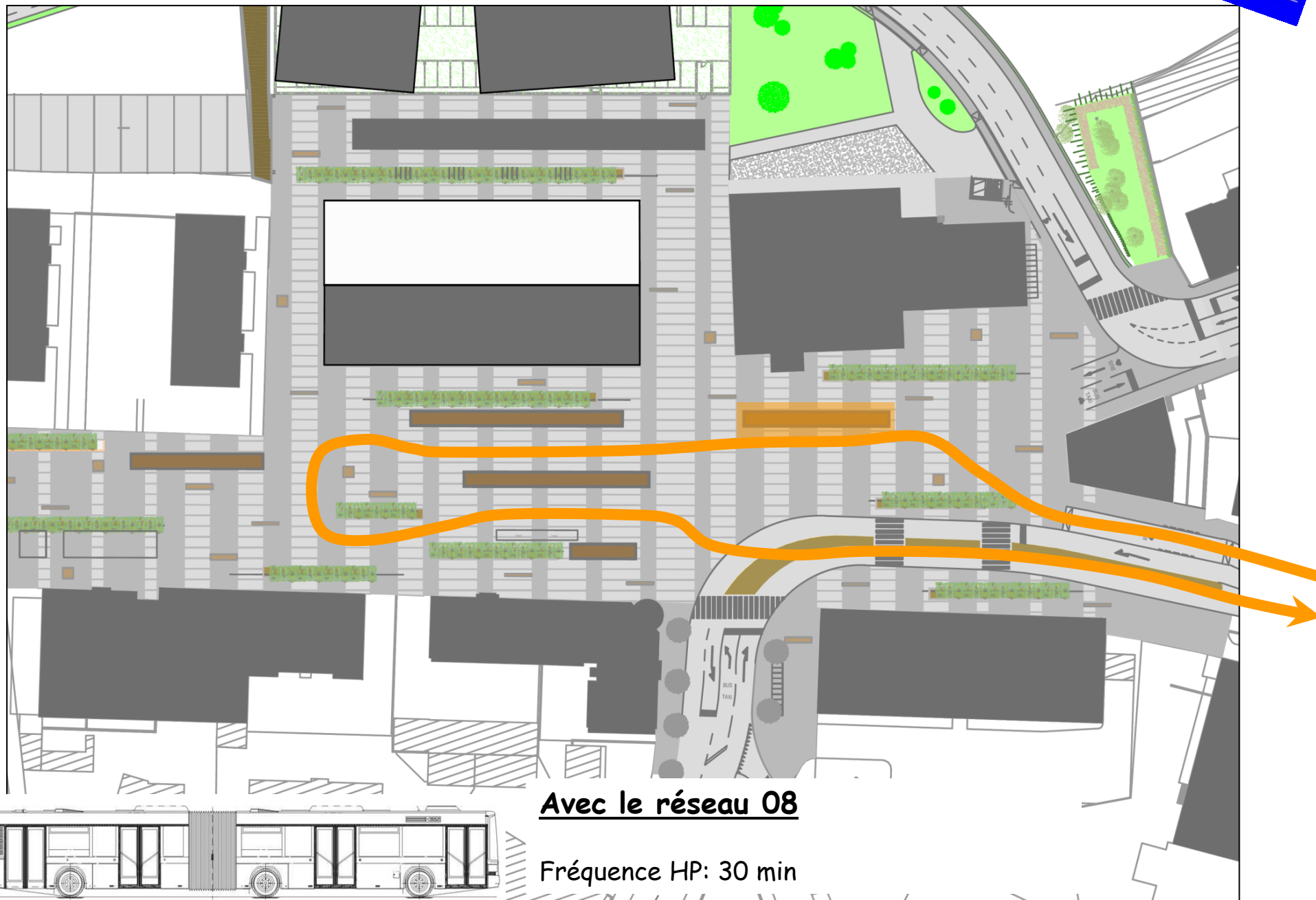
Technical drawing showing the elevation and section of a concrete curb.

Elevation (Left): Shows a green hedge behind a grey curb. The curb is labeled "elevation curb" at the bottom left.

Section (Right): Shows the cross-section of the curb. The dimensions are indicated by arrows:

- 2.5 (Width of the curb)
- 2.5 (Width of the base)
- 7.5 (Length of the base)

plan

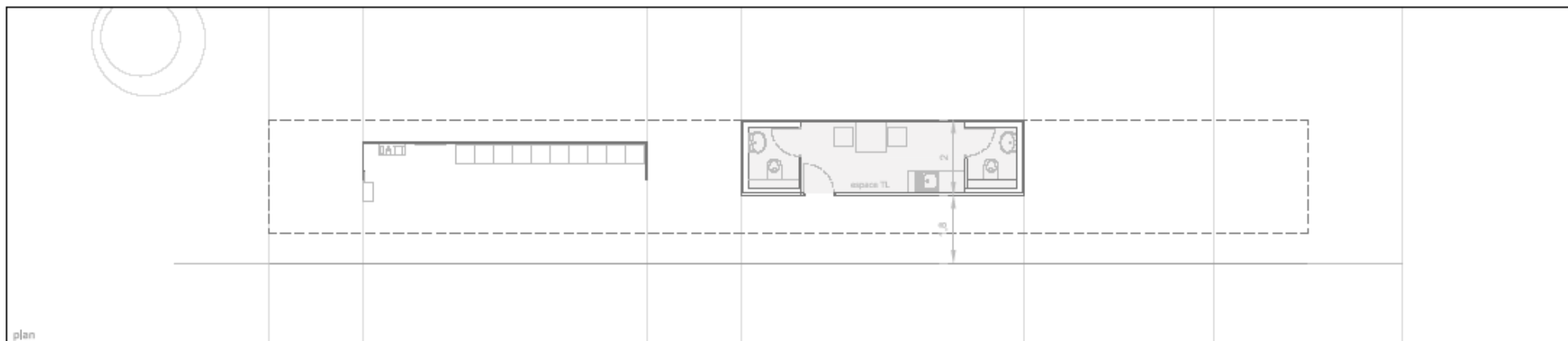


Avec le réseau 08

Fréquence HP: 30 min

Aménagement de la place de la Sallaz Abribus ligne 65 et local TL

PLACE
de la SALLAZ





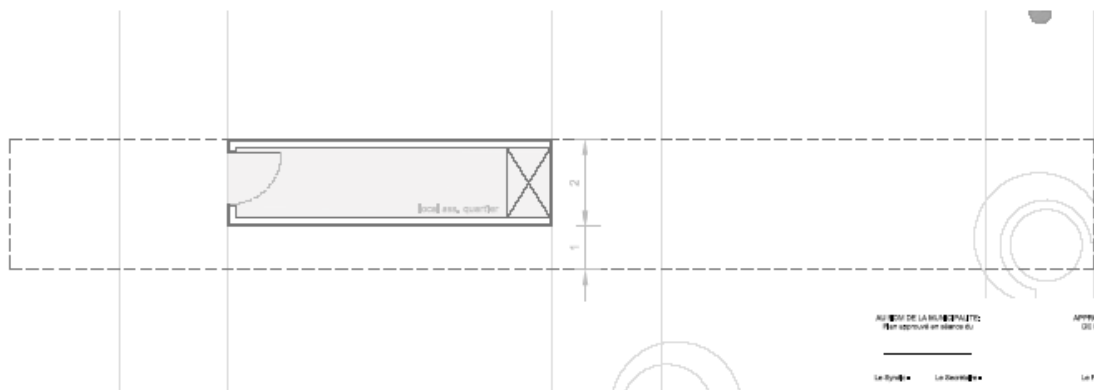
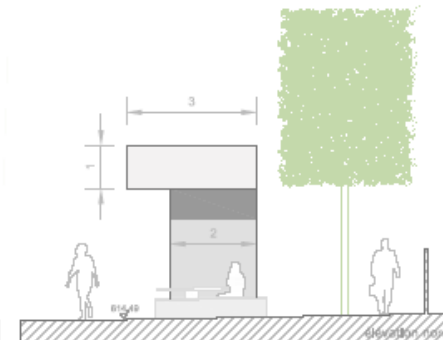
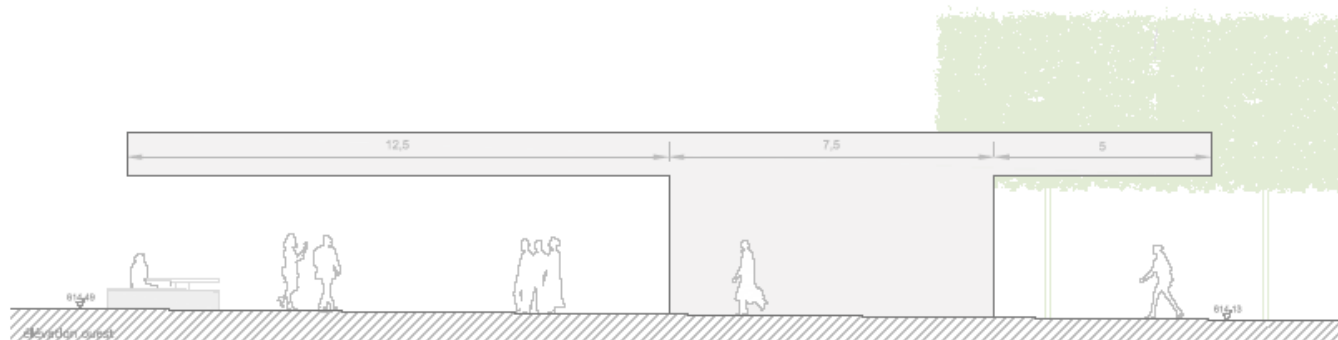
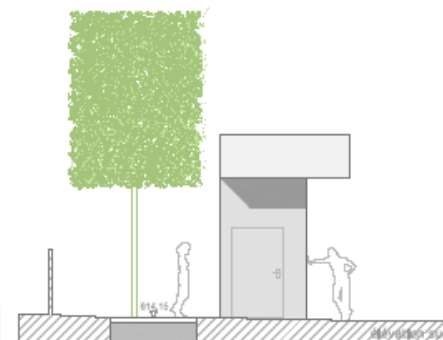
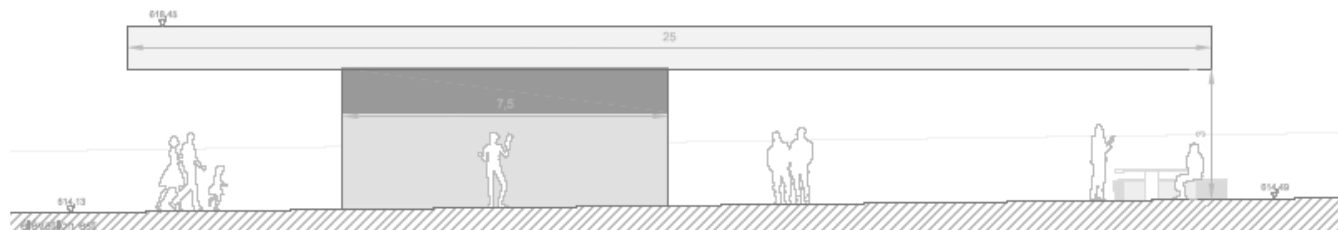
Place Pury à Neuchâtel



Aménagement de la place de la Sallaz

Abri pour le quartier

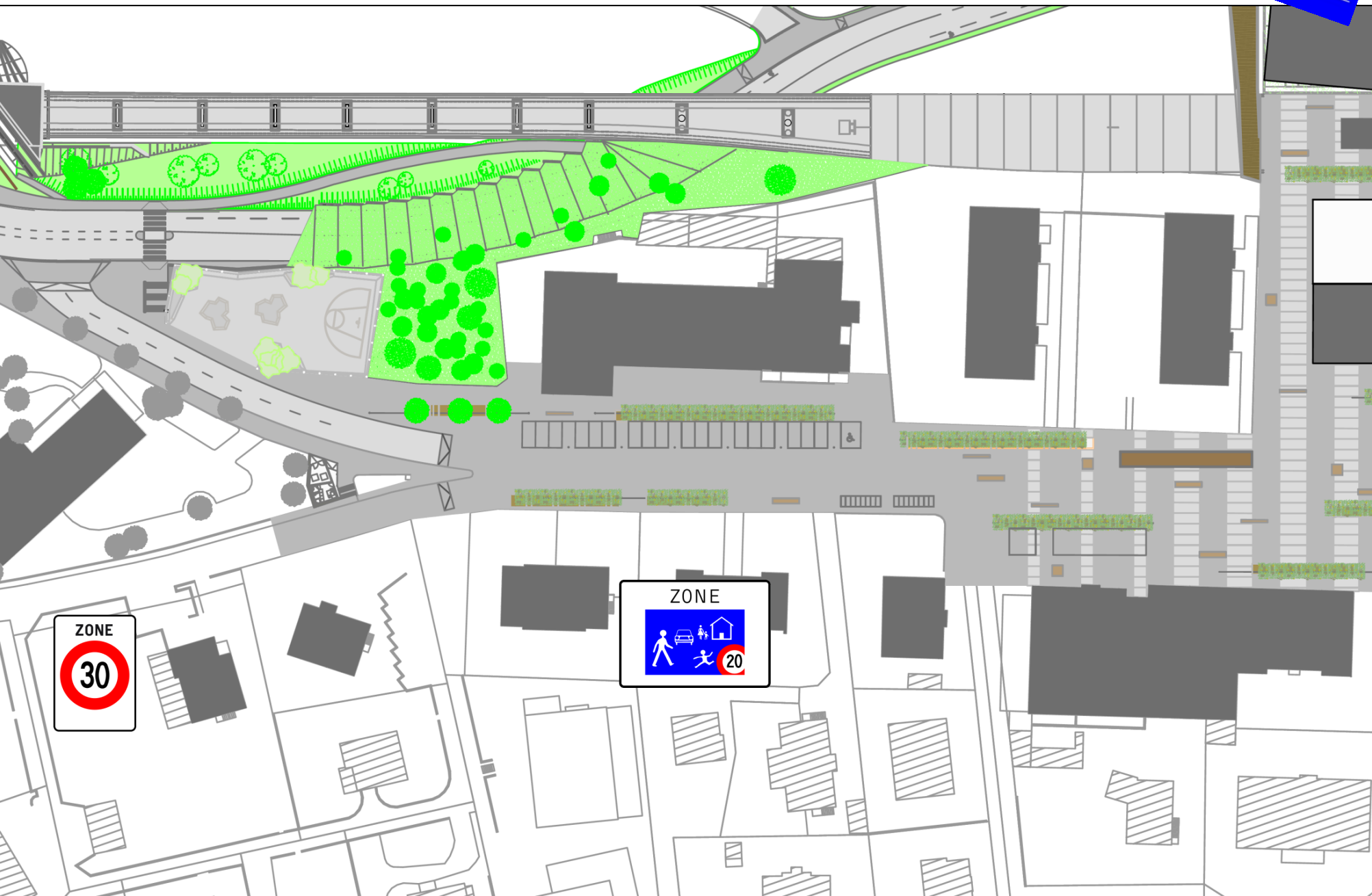
PLACE
de la SALLAZ



Direction des travaux Service des routes et de la mobilité Rue du Porfasso 18 - 1000 Lausanne Tél. 021 310 54 15 Fax. 021 310 54 00 info@travaux.ch			
PLACE DE LA SALLAZ			
Objet: Aménagement de la place de la Sallaz abri_1			PIÈCE N° 5
ENQUETE			
Echelle:	Date:	Dess:	Plan n°:
1:100	15.07.2008	AC	817.13 - 304
De architectes L. Baudouin, A. Baudouin, A. Baudouin 20 Avenue de la Gare - 1000 Lausanne Tél. 021 310 54 15 Fax. 021 310 54 00 info@baudouin.ch		CDDG Ingénierie 20 Avenue de la Gare - 1000 Lausanne Tél. 021 310 54 15 Fax. 021 310 54 00 info@cddg.ch	



Place de la Sallaz,
un espace piétons convivial

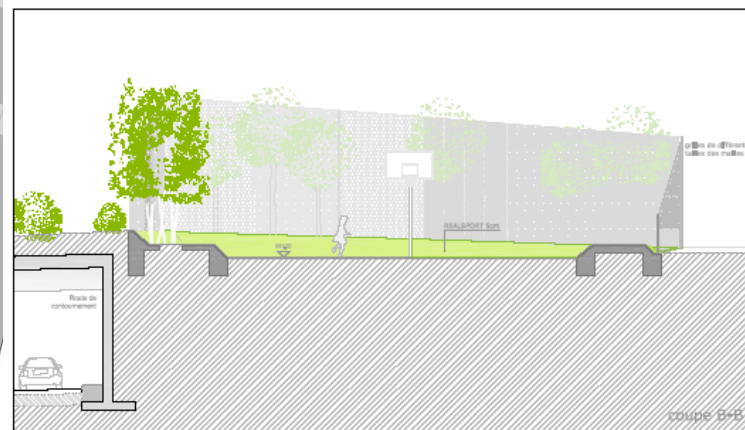


Aménagement de la place de la Sallaz Placette Sud

PLACE
de la SALLAZ

Un espace de détente pour les habitants

2b architectes
stratégies urbaines concrètes







www.lausanne.ch/sallaz

**Service des routes et
de la mobilité**
rue du Port-Franc 18
case postale 5354
1002 Lausanne

tél. 021 315 54 15
fax 021 315 50 02

routes-mobilite@lausanne.ch
www.lausanne.ch/routesmobilite