

métropole  
**GrandNancy**



GUIDE  
**DES PASS  
DU RÉSEAU STAN**

TARIFS AU 1<sup>ER</sup> AOÛT 2017

Les titres de transport du réseau Stan sont appelés Pass et existent sous deux formes :

## LES TITRES MAGNÉTIQUES



Cartes à piste magnétique non rechargeables. Vous pouvez voyager à plusieurs avec certains titres ou même les prêter. Lorsque vous validez, un voyage est décompté et le nombre de voyages restants s'imprime au dos du pass. En correspondance, aucun voyage n'est décompté.

## LA CARTE SIMPLICITÉS



### La solution la plus rapide pour voyager !

Il s'agit d'une carte à puce personnelle et personnalisée sur laquelle vous pouvez charger les titres qui correspondent le mieux à vos habitudes de déplacement. Elle est gratuite et valable 5 ans. Pour l'obtenir, remplissez le formulaire disponible dans les agences commerciales.

## LES TITRES STAN SONT VALABLES

- **Sur l'ensemble des lignes du réseau Stan** (lignes 1 à 19, P'tit Stan, Stanplus, services Mobistan et Taxistan)
- **Sur le service Handistan**
- **Sur les lignes suburbaines**, pour des déplacements à l'intérieur du périmètre de la Métropole du Grand Nancy. Pour voyager sur les lignes suburbaines en dehors de l'agglomération, utilisez la gamme de titres MixCités.
- **Sur les lignes TER Lorraine**, à l'intérieur du périmètre de la Métropole du Grand Nancy, depuis et vers les gares de Nancy, Jarville-la-Malgrange, Laneuveville-devant-Nancy, Houdemont et Ludres.



**Les enfants de moins de 6 ans accompagnés voyagent gratuitement**

## VOUS DEVEZ VALIDER

- La validation est **obligatoire** à chaque montée, y compris en correspondance, même si vous possédez un abonnement.
- Préparez votre titre à l'arrêt et validez dès votre montée ou validez sur le quai (des valideurs sont situés aux arrêts principaux du réseau).
- Frauder et ne pas valider votre titre de transport vous expose à un PV pouvant aller jusqu'à 180 euros.

## JE MONTE, JE VALIDE



1 voyage vous permet de voyager pendant 1 heure. L'aller-retour et la correspondance avec d'autres lignes du réseau sont possibles (dans ce cas aucun voyage n'est décompté), mais **le titre doit être validé à chaque montée.**

# VOYAGEUR OCCASIONNEL



## Pass 1

### 1 VOYAGE D'UNE HEURE

1€30

1,50 euros lorsqu'il est vendu à bord, par les conducteurs (sauf ligne 1, où l'achat de titres est possible sur les distributeurs automatiques aux stations).

## Pass 10

### 10 VOYAGES D'UNE HEURE

9€50

#### TOUT PUBLIC

- Sur la carte SimpliCités personnelle
- En version magnétique il peut alors s'utiliser à plusieurs (1 validation par personne)

7€10

#### JUNIOR

Réservé aux 6-18 ans (sur carte Simpli-Cités). Les enfants de moins de 6 ans et accompagnés voyagent gratuitement.

## Formule SUR MESURE

Le tarif s'adapte à l'utilisation réelle et seuls les voyages réalisés chaque mois sont facturés et payés par prélèvement.

0€86

En heures creuses

0€95

En heures de pointe  
(de 7h à 9h et de 16h à 19h du lundi au vendredi)

Montant plafonné à 35€<sup>50</sup> par mois.

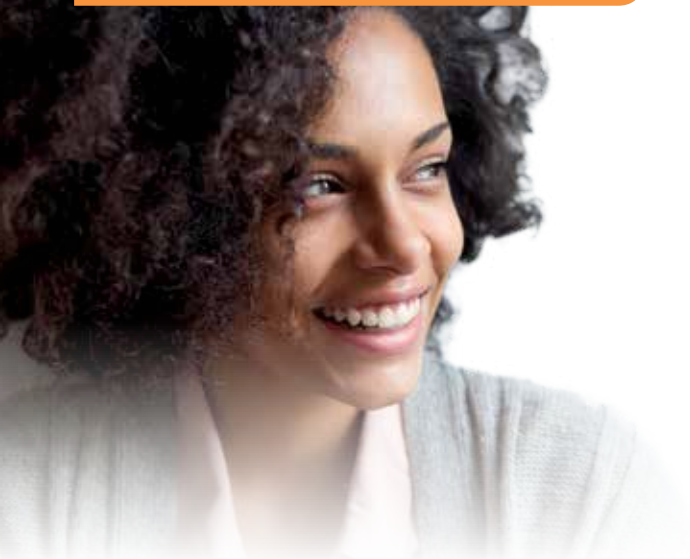
	Vous voyagez		
	Du lundi au vendredi	Le samedi	Le dimanche ou un jour férié
Avant 7h	0€86	0€86	0€86
Entre 7h et 9h	0€95		
Entre 9h et 16h	0€86		
Entre 16h et 19h	0€95		
Après 19h	0€86		

## JE MONTE, JE VALIDE



1 voyage vous permet de voyager pendant 1 heure. L'aller-retour et la correspondance avec d'autres lignes du réseau sont possibles (dans ce cas aucun voyage n'est décompté), mais **le titre doit être validé à chaque montée.**

# VOYAGEUR RÉGULIER



## Abonnement 31 jours

- Nombre illimité de voyages pendant 31 jours à partir de la 1<sup>ère</sup> validation
- Sur carte SimpliCités

35€50

28€

- ÉTUDIANTS OU MOINS DE 26 ANS
- PLUS DE 65 ANS

### JE MONTE, JE VALIDE



La validation est obligatoire à chaque montée, y compris en correspondance même avec un abonnement. **En cas d'oubli de votre carte SimpliCités, vous devez acheter un titre de transport et le valider pour voyager en règle.**

## Abonnement illimité

### SANS ENGAGEMENT

30€50  
/ MOIS

- Abonnement valable du 1<sup>er</sup> jour du mois suivant l'achat jusqu'au dernier jour du mois, à tacite reconduction.
- Nombre illimité de voyages.
- Paiement par prélèvements mensuels.
- Suspension (de 1 à 8 mois) et résiliation possibles (demande à effectuer avant le 20 du mois précédent).
- Sur carte SimpliCités.

13€50  
/ MOIS

### MOINS DE 18 ANS

21€  
/ MOIS

### ÉTUDIANTS OU MOINS DE 26 ANS

### SUSPENSION / RÉILIATION

Suspension possible pour une durée de 1 à 8 mois maximum. Demande à effectuer avant le 20 du mois pour une suspension effective le 1<sup>er</sup> du mois suivant.

## Profitez de 50% de réduction sur votre abonnement

**Votre employeur peut prendre en charge 50% du prix de votre abonnement.**

Pour obtenir un justificatif à lui fournir :

- si vous avez un abonnement 31 jours : pensez à demander le justificatif lors de l'achat,
- si vous avez un abonnement illimité : précisez-le au personnel commercial et vous recevrez chaque mois votre justificatif.

# TARIFS SOCIAUX

## Pass 10

### 10 VOYAGES D'1 HEURE

6€40

#### FAMILLE NOMBREUSE

- Réservé aux familles nombreuses titulaires de la carte SNCF.
- Sur carte SimpliCités

4€75

#### SOLIDARITÉ

- Réservé aux bénéficiaires de la CMU-Complémentaire.
- Sur carte SimpliCités

## Scolaires

### PASS CLASSE

- Réservé aux élèves de la 6<sup>e</sup> à la Terminale, habitants et scolarisés dans le Grand Nancy.
- **1 aller-retour par jour de classe.**
- Sur carte SimpliCités.
- Gratuit pour l'élève (pris en charge par la Métropole du Grand Nancy).

GRATUIT

## Abonnement 31 jours

> Nombre illimité de voyages pendant 31 jours à partir de la 1<sup>ère</sup> validation

17€75

#### SOLIDARITÉ

- Réservé aux bénéficiaires de la CMU-Complémentaire.
- Sur carte SimpliCités

## Abonnement illimité

### SANS ENGAGEMENT

16€

/ MOIS

#### ÉTUDIANT BOURSIER

(OU TITULAIRE D'AIDE SPÉCIFIQUE D'ALLOCATION)

- Abonnement valable du 1<sup>er</sup> jour du mois suivant l'achat jusqu'au dernier jour du mois, à tacite reconduction.
- Nombre illimité de voyages.
- Paiement par prélèvements mensuels.
- Suspension (de 1 à 8 mois) et résiliation possibles (demande à effectuer avant le 20 du mois précédent).
- Sur carte SimpliCités.

# TARIFS PRÉFÉRENTIELS

## Pass Symphonie et Pass Mélodie

30  
voyages  
D'UNE  
HEURE

- Réservés aux personnes de plus de 65 ans (sous conditions de revenus).
- Délivrés par les CCAS et les mairies de l'agglomération.
- En version magnétique.

## Pass Cité

10  
voyages  
D'UNE  
HEURE

- Réservé aux demandeurs d'emploi, personnes à faibles ressources...
- Délivré par les CCAS et les mairies de l'agglomération.
- En version magnétique.

Recevez  
GRATUITEMENT  
par SMS et E-MAILS

> LES ACTUALITÉS DU RÉSEAU  
> LES INFOS DE VOS LIGNES

INSCRIVEZ-VOUS SUR  
[WWW.RESEAU-STAN.COM](http://WWW.RESEAU-STAN.COM)



# TITRES COMBINÉS

## Parking Relais



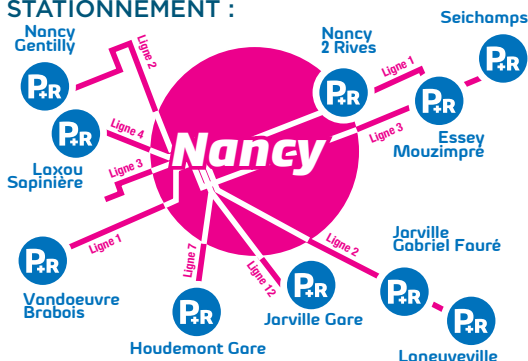
Les Parkings Relais sont accessibles avec tous les titres valables sur le réseau Stan ou avec le pass Parking-Relais.

### PASS P+R

- Stationnement du véhicule sur l'un des parkings relais de l'agglomération
- + 1 aller et un retour dans la journée sur le réseau Stan pour tous les occupants du véhicule (dans la limite de 7 personnes conducteur compris).
- En version magnétique.

**2€90**  
/ VOITURE

### 10 PARKINGS AVEC PLUS DE 1000 PLACES DE STATIONNEMENT :



## TER + Stan

Profitez de 10% de réduction sur votre abonnement Stan (mensuel ou annuel) en l'achetant en même temps que votre abonnement TER Lorraine. En vente uniquement auprès de la SNCF.

## CombiStan

Pour utiliser le réseau Stan en complément des vélos en libre-service et des voitures en auto-partage.

- Le prix comprend le coût de l'abonnement annuel à chaque service (Stan, VéloStan'Lib et Citiz).
- Les coûts d'utilisation des services VéloStan'Lib et Citiz sont en supplément. Paiement par prélèvements mensuels.



- infos sur : [www.combistan.com](http://www.combistan.com).



## VéloStan'Park

**Accédez gratuitement aux VéloStan'Park de l'agglomération** en chargeant en agence commerciale le titre d'accès sur votre carte SimpliCités.

Les VéloStan'Park sont des parkings à vélos abrités et situés à proximité des Parkings Relais (Essey Mouzimpré, Vandoeuvre CHU Brabois, Laneuveville Centre et Laneuveville Montaignu), des gares (Jarville-la-Malgrange, Ludres et Houdemont) et à la station Forêt de Haye.

Votre vélo reste sous votre responsabilité. Le réseau Stan décline toute responsabilité en cas de vol ou de dommages causés à votre vélo.

## Voyagez avec votre vélo

Vous pouvez voyager avec votre vélo :

- à bord des véhicules des **lignes 1, 2 et 3**,
- **uniquement pendant les heures creuses**,
- **en vous installant dans l'emplacement réservé aux personnes à mobilité réduite** (si cette place n'est pas occupée par un fauteuil roulant ou une poussette). Si une personne à mobilité réduite monte dans le véhicule, nous vous invitons à lui céder la place et à descendre. **Chaque emplacement peut recevoir 2 vélos maximum.**
- vous devez maintenir votre vélo pendant le voyage : il reste sous votre entière responsabilité. Le réseau Stan décline toute responsabilité en cas de dommages causés au vélo ou par le vélo.
- **Les vélos pliants**, à condition d'être pliés, sont acceptés sur toutes les lignes et toute la journée.

	Vous voyagez	
	Du lundi au samedi	Le dimanche ou un jour férié
Avant 7h		
De 7h à 9h		
De 9h à 12h		
De 12h à 14h		
De 14h à 16h		
De 16h à 19h		
Après 19h		



# TARIFS PARTICULIERS



0€64

/ VOYAGE  
/ PERSONNE

## PASS GROUPE

- Pour les groupes de 10 personnes et plus qui voyagent ensemble.
- En version magnétique.
- 1 Pass par personne.

4€

## PASS 24 H

- Nombre illimité de voyages pendant 24h (à partir de la première validation).
- En version magnétique.

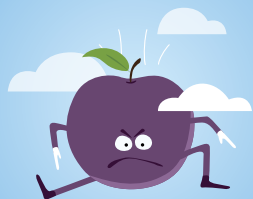
42€50

/ MOIS

## ENTREPRISE

- Réservé aux entreprises et administrations.
- Abonnement au nom de l'entreprise ou de l'administration et destiné aux déplacements professionnels des salariés.

Ou **510€**  
pour 12 mois  
(paiement  
comptant).



QUELLE QUE SOIT LA FRAUDE ...

# LA PRUNE TOMBE !

**PV JUSQU' à 180€** pour toute non validation  
même en correspondance. **VALEDEZ !**

# ACHETER ET VALIDER SON TITRE DE TRANSPORT

## LES POINTS DE VENTE

### LES AGENCES COMMERCIALES :

- 44 rue des Carmes à Nancy, du lundi au vendredi de 9h à 19h
- ESPACE TRANSPORT Place de la République à Nancy, du lundi au samedi de 7h à 19h

### LES DISTRIBUTEURS DE TITRES :

- Ils sont situés aux arrêts principaux du réseau



**Paiement possible en monnaie ou par CB  
(les distributeurs n'acceptent pas les billets).**

**En cas de dysfonctionnement technique, rendez-vous au distributeur le plus proche pour acheter votre titre de transport et voyager en règle.**



### LES CONDUCTEURS DE BUS :

- Ils vendent des Pass 1 voyage à 1,50 euros.
- Pensez à préparer votre monnaie avant de monter.



**Merci de faire l'appoint.**

- Les conducteurs de tram ne vendent pas de titres de transport.

### LES PARTENAIRES :

Des commerçants, répartis sur toute l'agglomération nancéienne, vendent des titres de transport du réseau Stan et certains sont équipés pour charger la carte SimpliCités.

Consultez la liste des partenaires sur :

[www.reseau-stan.com](http://www.reseau-stan.com) ou en agences commerciales.

# ACHETER ET VALIDER SON TITRE DE TRANSPORT



## ACHAT EN LIGNE

### PAR INTERNET, SUR L'E-BOUTIQUE :

- Sur [www.reseau-stan.com](http://www.reseau-stan.com), rubrique e-services/e-boutique
- Pour recharger votre carte SimpliCités,
- Paiement sécurisé par CB
- Titres disponibles à la vente en ligne : titres à décompte de voyages et abonnement en paiement comptant.

⚠ **Votre titre peut être chargé sur votre carte SimpliCités 48h après votre achat et dans un délai de deux mois à partir de la date d'achat.**

- Pour charger le titre de transport acheté, présentez votre carte :
  - > devant un valideur, dans un véhicule ou à un arrêt, pendant quelques secondes (un voyant orange s'allume pendant le chargement, puis un voyant vert indique que le titre est validé)
  - > ou insérez-la dans un distributeur automatique de titres
- En cas d'incident lors du chargement du titre sur votre carte SimpliCités, **rendez-vous en agence commerciale avec votre justificatif de commande imprimé.**

⚠ **Au-delà de 4 mois après la date d'achat, aucune demande ne pourra être prise en compte.**

## LA VALIDATION

- La validation est obligatoire à chaque montée, y compris en correspondance, même si vous possédez un abonnement. En cas d'oubli de votre abonnement, vous devez acheter un titre de transport et le valider pour voyager en règle.
- Préparez votre titre à l'arrêt et validez dès votre montée ou validez sur le quai (des valideurs sont situés aux arrêts principaux du réseau).
- Lorsque vous validez votre titre :
  - > un voyant vert s'allume et un signal sonore court est émis : **votre titre est validé.**
  - > un voyant rouge apparaît accompagné d'un signal sonore long : **votre titre n'est pas validé** (votre abonnement n'est plus valable, il ne reste plus de voyage sur votre carte ou le pass est illisible). Adressez-vous au conducteur (dans le cas contraire vous êtes en situation de fraude) et rendez-vous dans une agence commerciale où votre titre vous sera échangé.



## CARTE SIMPLICITÉS PERDUE, VOLÉE OU DÉTÉRIORÉE

En cas de perte, de vol ou de dégradation, une nouvelle carte SimpliCités vous sera établie au prix de 5 €, et sur présentation de votre pièce d'identité. Les titres présents sur la carte perdue, volée ou détériorée seront chargés sur la nouvelle carte. L'ancienne carte SimpliCités sera bloquée et ne pourra plus être utilisée.

**Les titres magnétiques détériorés par manque de soin ne seront pas échangés. Utilisez les pochettes de protection fournies dans les agences commerciales.**



# OÙ ACHETER VOS TITRES DE TRANSPORT STAN ?

	AGENCES COMMER- CIALES	DÉPOSITAIRES	CONDUCTEUR DE BUS	DISTRIBUTEUR DE TITRES	E-BOUTIQUE	PAR COURRIER	MAIRIE DE VOTRE COMMUNE	AUTRES
<b>TARIFS VOYAGEUR OCCASIONNEL</b>								
Pass 1 voyage	1,30 euros	1,30 euros	1,50 euros	1,30 euros				
Pass 10 voyages tout public	•	•		•	•			
Pass 10 voyages junior	•	•		•	•			
Formule sur mesure	•					•		
<b>TARIFS VOYAGEUR RÉGULIER</b>								
Abonnement 31 jours	•	•		•	•			
Abonnement illimité	•					•		
<b>TARIFS SOCIAUX</b>								
Pass 10 Famille nombreuse	•	•		•	•			
Pass 10 Solidarité (CMU-C)	•	•		•	•			
Abonnement 31 jours Solidarité (CMU-C)	•	•		•	•			
Abonnement illimité Étudiant boursier	•					•		
<b>TARIFS PRÉFÉRENTIELS</b>								
Pass Symphonie							•	
Pass Mélodie							•	
Pass Cité							•	
<b>TITRES COMBINÉS</b>								
Pass P+R								Parkings Relais
TER + Stan								SNCF
Combistan	•							
<b>TARIFS PARTICULIERS</b>								
Pass Groupe	•							
Pass 24 h	•			•				Office de Tourisme
Abonnement Entreprise	•					•		

## INFRACTIONS AU PAIEMENT ET USAGE DES TITRES SUR LE RÉSEAU STAN

### MONTANT DES INFRACTIONS

INFRACTIONS AU PAIEMENT ET USAGE DES TITRES SUR LE RÉSEAU STAN	P A I E M E N T			
	À BORD OU DANS LES 24H	ENTRE 24H ET LE 8 <sup>E</sup> JOUR	ENTRE LE 9 <sup>E</sup> ET LE 60 <sup>E</sup> JOUR	> 60 JOURS TRANSMIS AU TRÉSOR PUBLIC
Titre ou abonnement non validé ou validé à la vue d'un contrôleur	<b>34 €</b>	<b>55 €</b>	<b>72 €</b>	<b>180 €</b>
Titre ou abonnement non validé en correspondance	<b>5 €</b>	<b>25 €</b>	<b>43 €</b>	<b>180 €</b>
Utilisation d'un titre sans respecter les conditions	<b>50 €</b>	<b>70 €</b>	<b>88 €</b>	<b>180 €</b>
Voyageur sans titre de transport				
Présentation d'un titre illisible, détérioré, falsifié, périmé ou réutilisé				
Utilisation frauduleuse d'une carte SimpliCités				
Non respect de l'interdiction de fumer				
<b>INFRACTIONS AU REGLEMENT INTÉRIEUR ET AUX REGLES DE SÉCURITÉ SUR LE RÉSEAU STAN</b>	<b>170 €</b>	<b>190 €</b>	<b>208 €</b>	<b>375 €</b>

**CONNAISSEZ-VOUS  
LE PRIX D'UNE PRUNE ?**



**ÇA FAIT  
CHER**

**POUR NE PAS AVOIR VALIDÉ !**

## *agence*stan

- > 44, rue des Carmes - Nancy  
du lundi au vendredi de 9h à 19h
- > 2, Place de la République - Nancy  
du lundi au samedi de 7h à 19h

## *allo*stan

du lundi au vendredi  
de 7h à 19h30  
le samedi de 8h à 16h  
03 83 30 08 08

## *e-*stan

**Internet :** [www.reseau-stan.com](http://www.reseau-stan.com)  
**Appli** iPhone et Android disponible gratuitement