

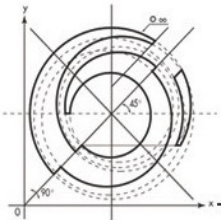


2005

ALSTOM Industry

KT4D modernizálás  
tervezése az SZKT-nál

**ALSTOM**



# A TV Progress hajtásrendszer beépítése a KT4D villamosba

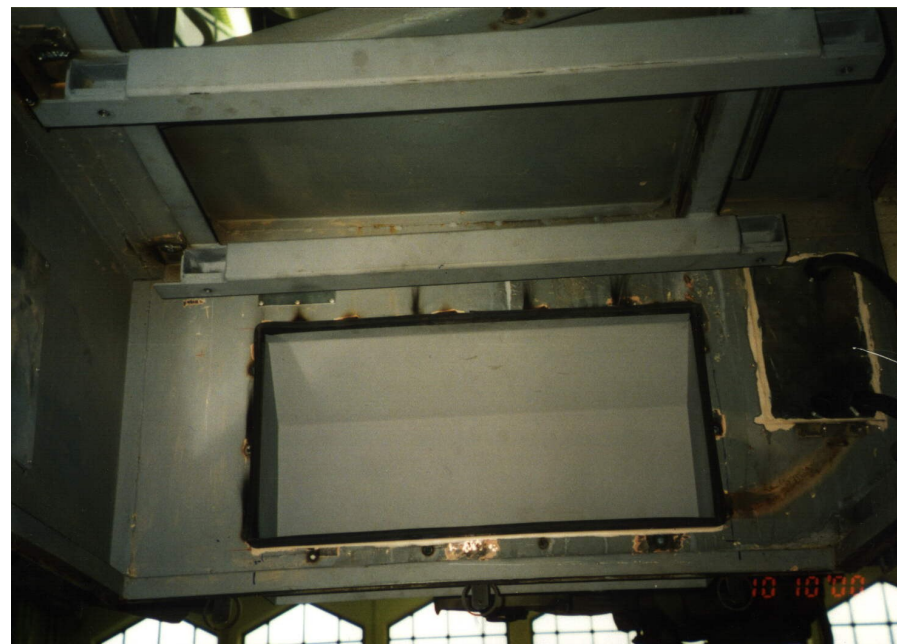
**ALSTOM**

## Hajtás-konténer beépítésének előkészítése

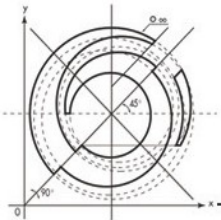
A kocsi



B kocsi

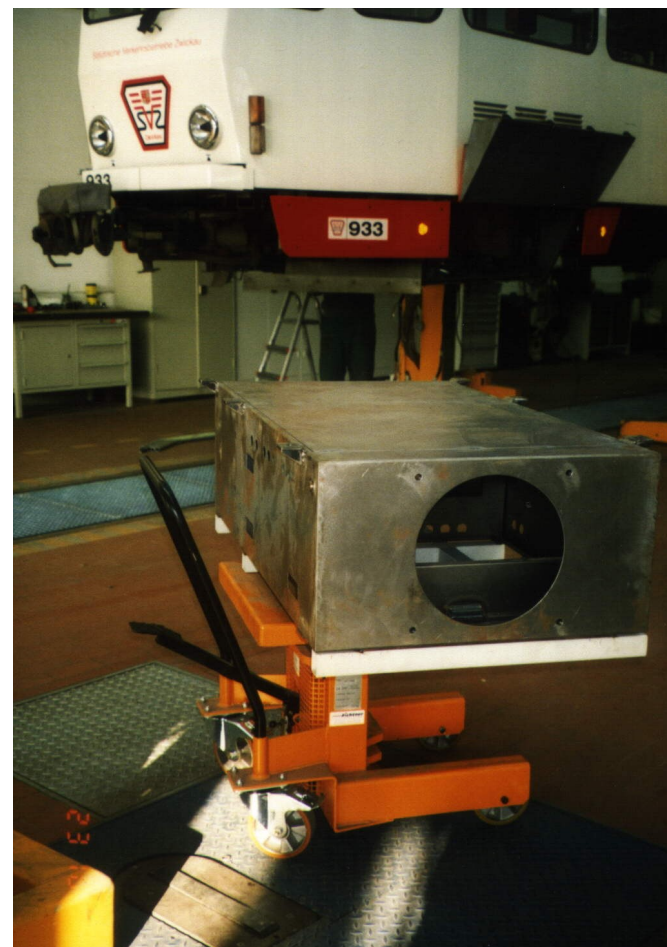


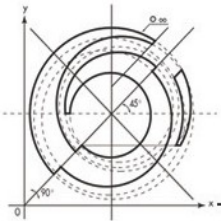




# Segédkeret és segéd konténer (üres)

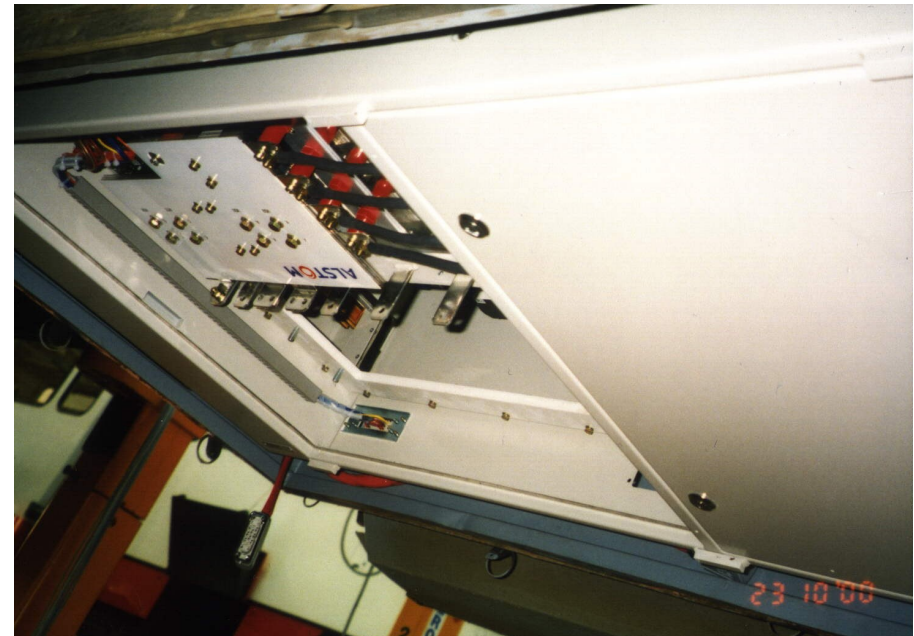
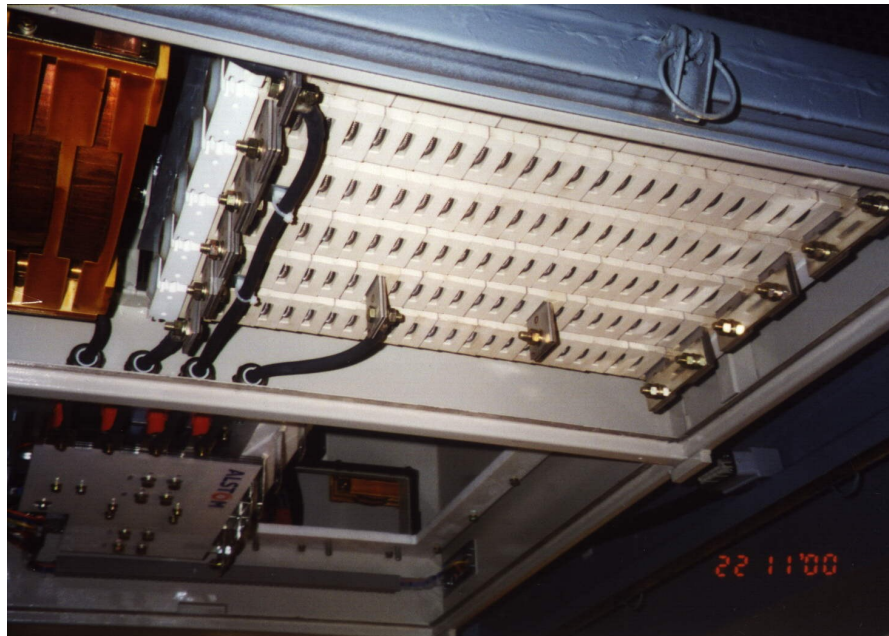
ALSTOM



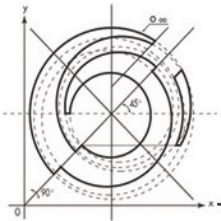


# Beépített hajtás-konténer

ALSTOM



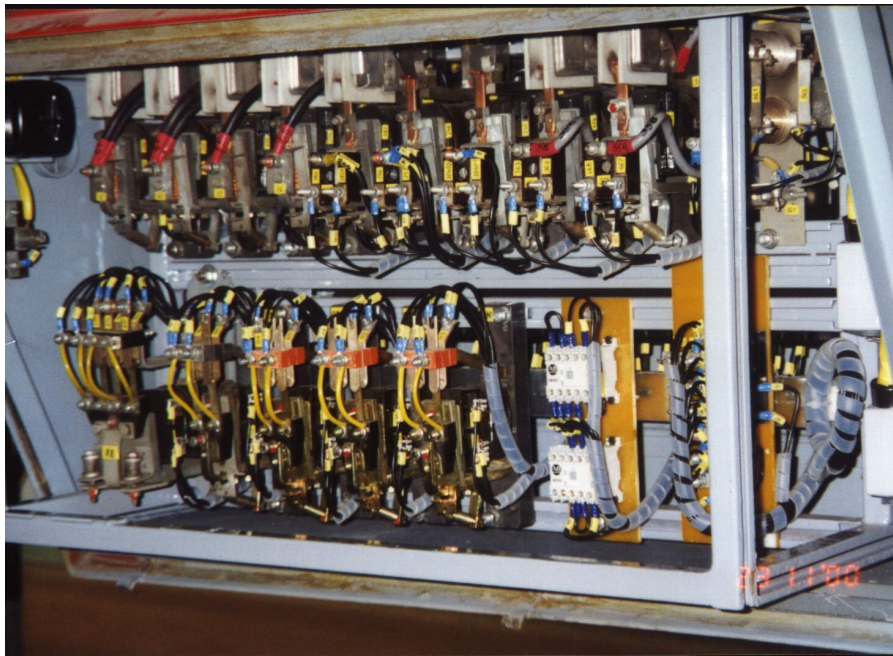




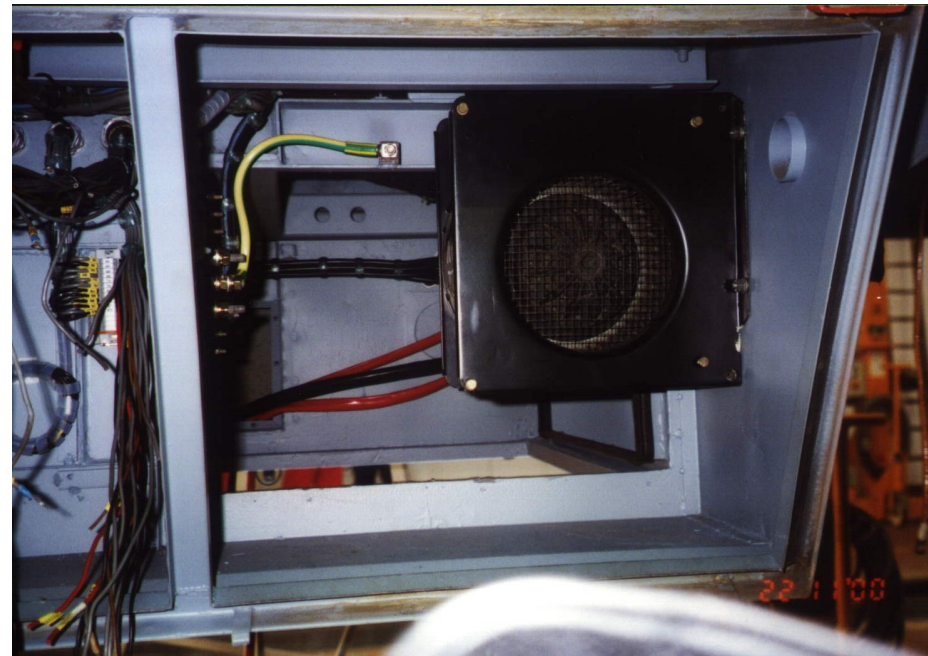
# Kontaktorkeret átalakítás 1

ALSTOM

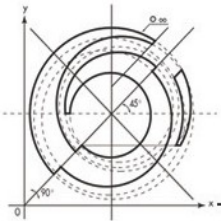
Kontaktorkeret I



Kontaktorkeret II



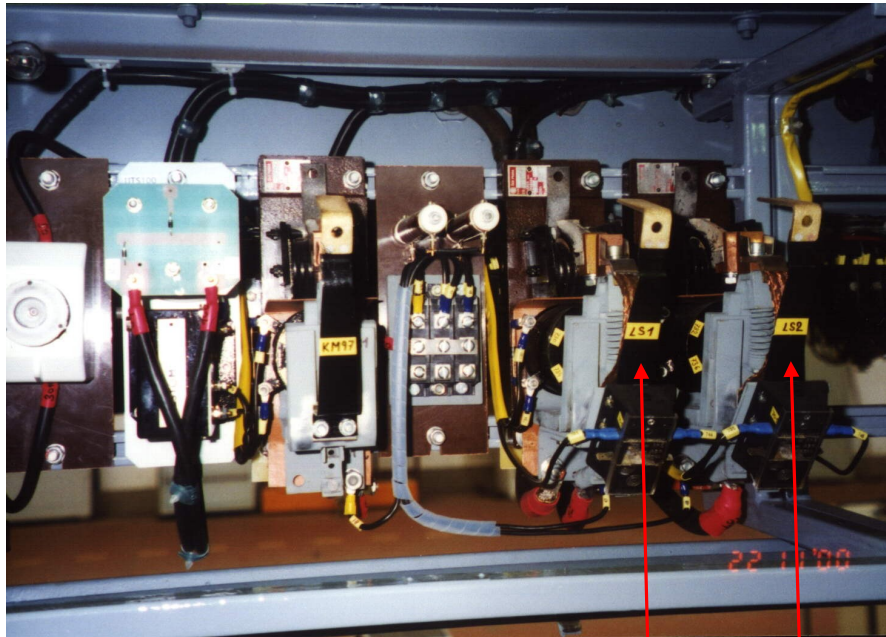
Szellőzőmotor „A” forgóváz



# Kontaktorkeret átalakítás a 2

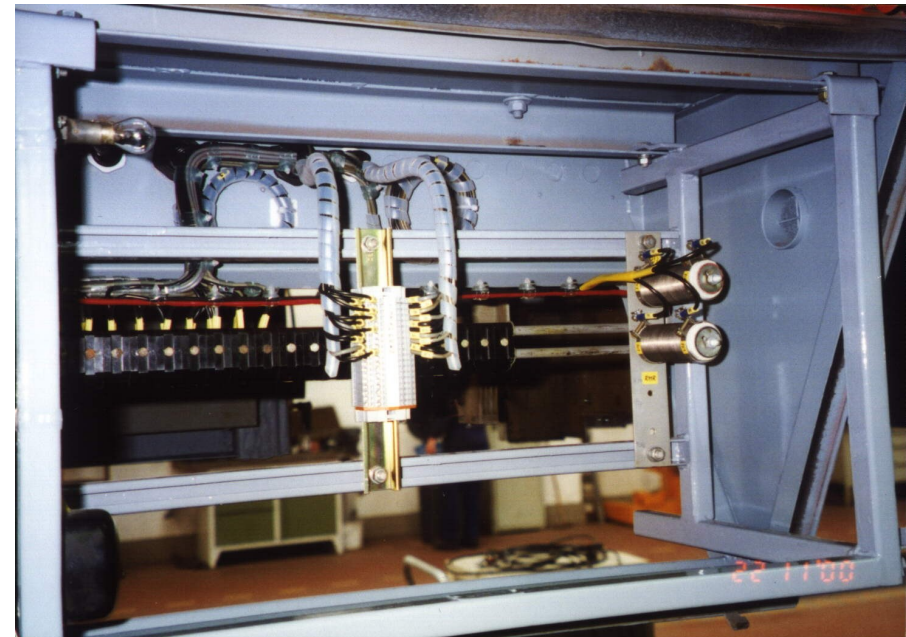
ALSTOM

Kontaktorkeret III

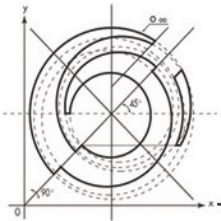


Motorcsoportok kontaktorai „A” és „B”

Kontaktorkeret IV

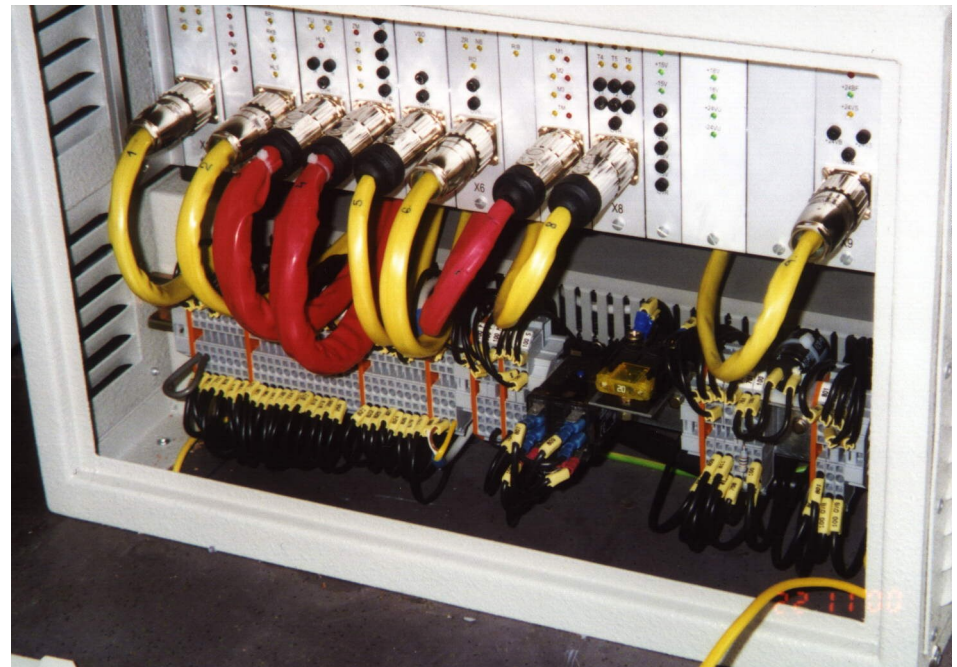
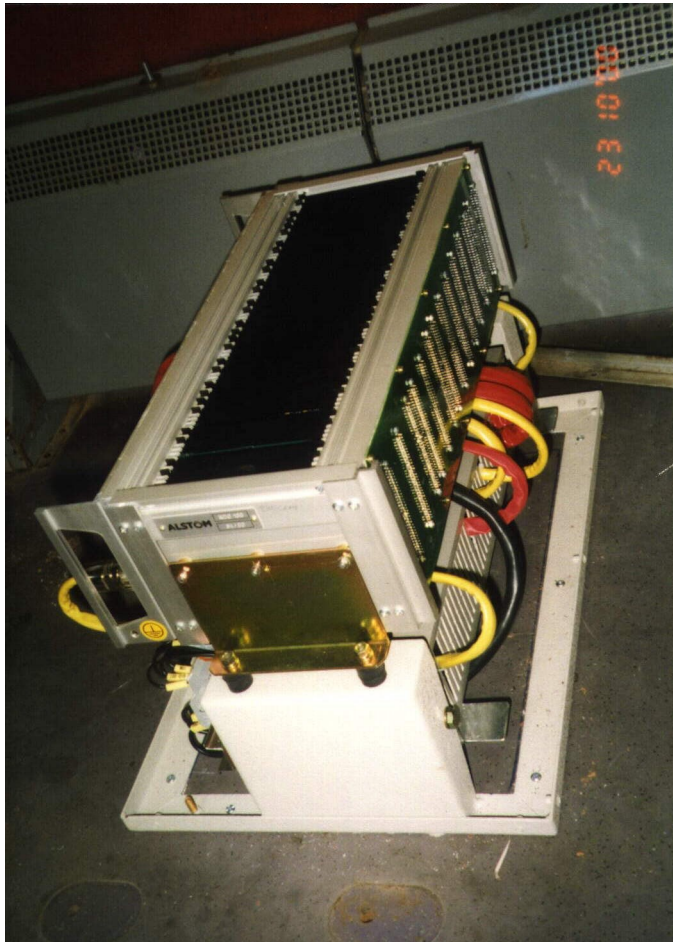


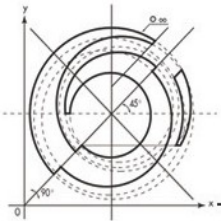




# Beépített vezérlő s szabályzó

ALSTOM





# Diagnosztikai műszerfal

ALSTOM

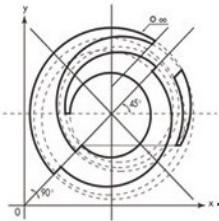
## Eredeti műszerfal



## Diagnosztikával kiegészített műszerfal





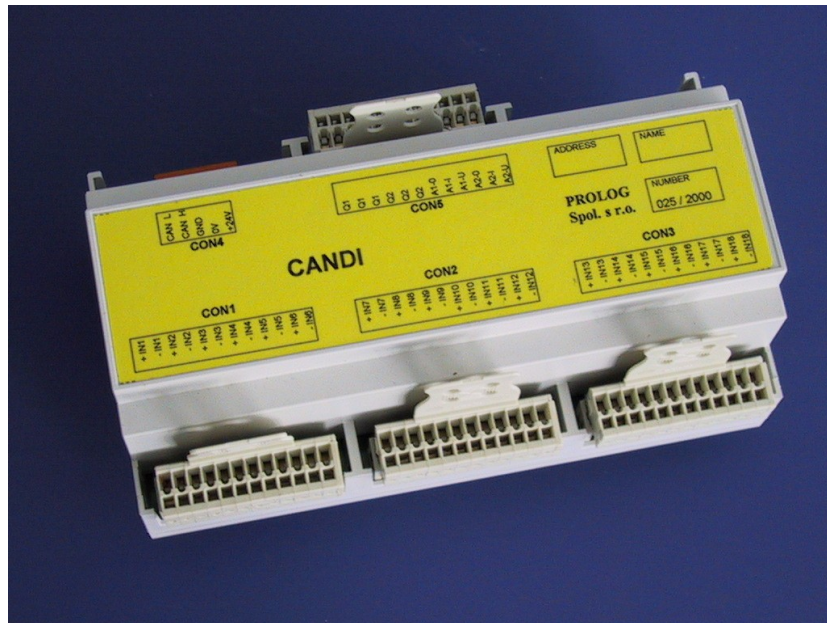


# Kiegészítő diagnosztika

ALSTOM

## Opció

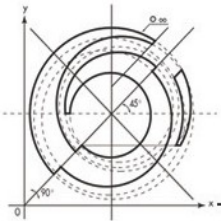
Diagnosztika C A N D I 2



Diagnosztika C A N



Műszerfaliképernyő



# Hátsó vezető pult

ALSTOM

Opció

