



KT4D-M VILLAMOSOK SZEGEDEN



Előadó: **Kodé László**
Járműfenntartási osztályvezető



A múlt..



A jelen..



A közeljövő..



POTSDAM KT4D - SZEGED KT4D-M



Schwerin Rostock

Berlin
Potsdam
Cottbus

Dresden
Gera

A megtekintett villamosok





Felrakodás Potsdamban



Megérkezés, lerakodás
Szegeden



A bontás...

2004/ 5/20 3:42PM



Bontás...



Előkészítés a festéshez



Színesedő villamos



KT4D SZKT színben





Utastér átalakítása I.





Utastér átalakítása II.



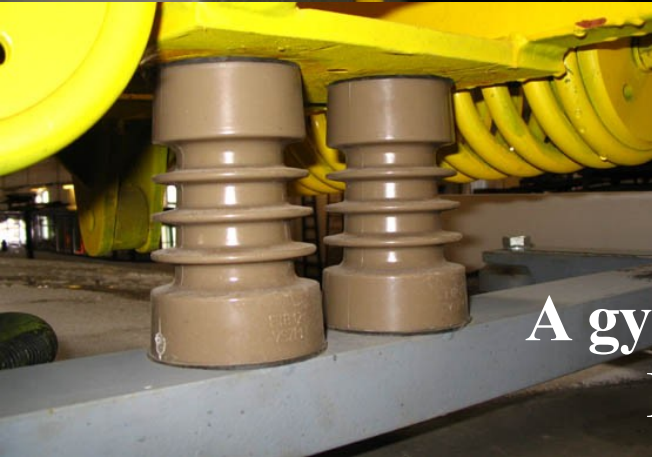
Útas ülések beszerelése



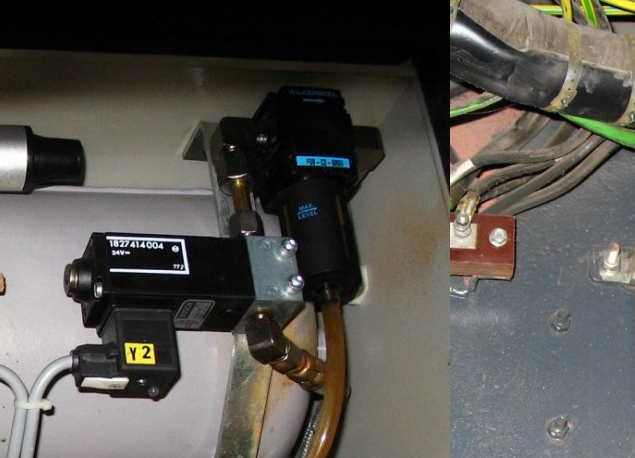
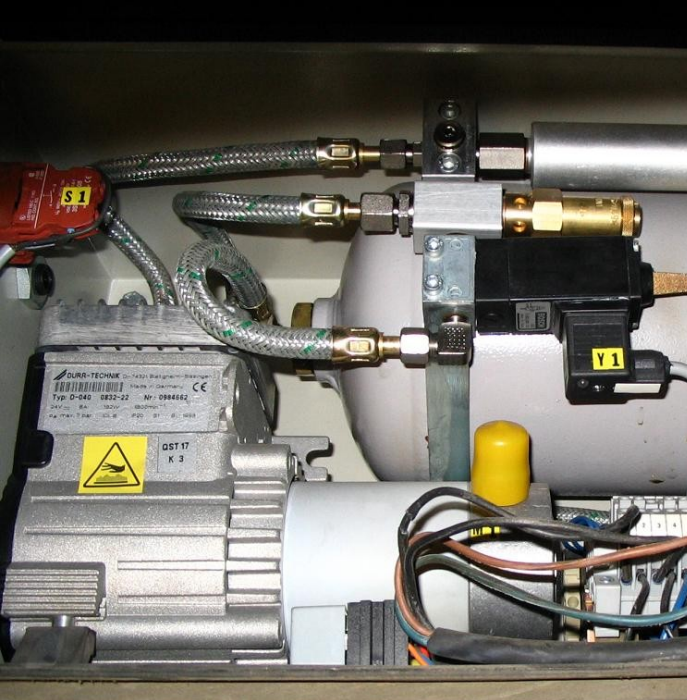
A módosított vezérőpult



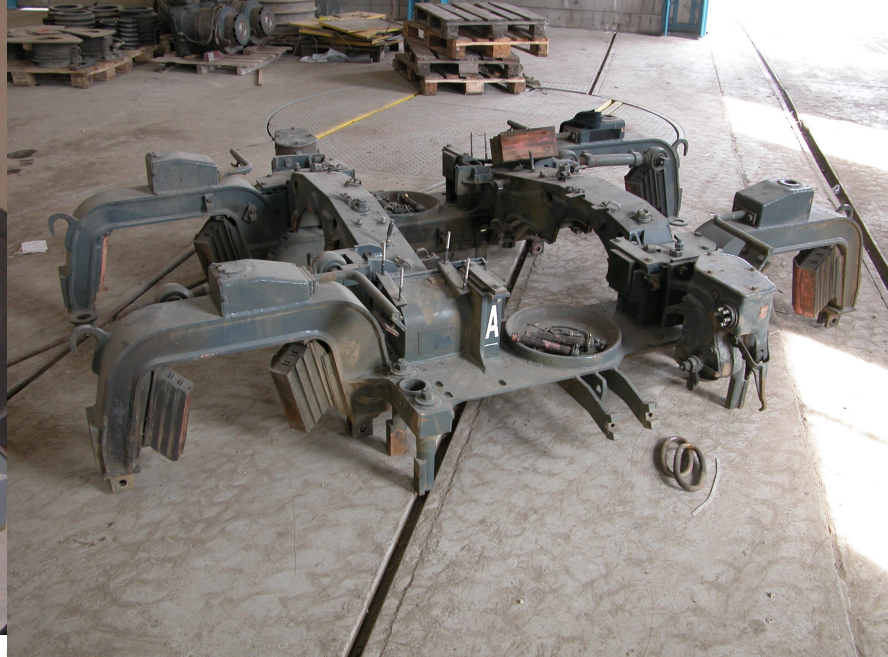
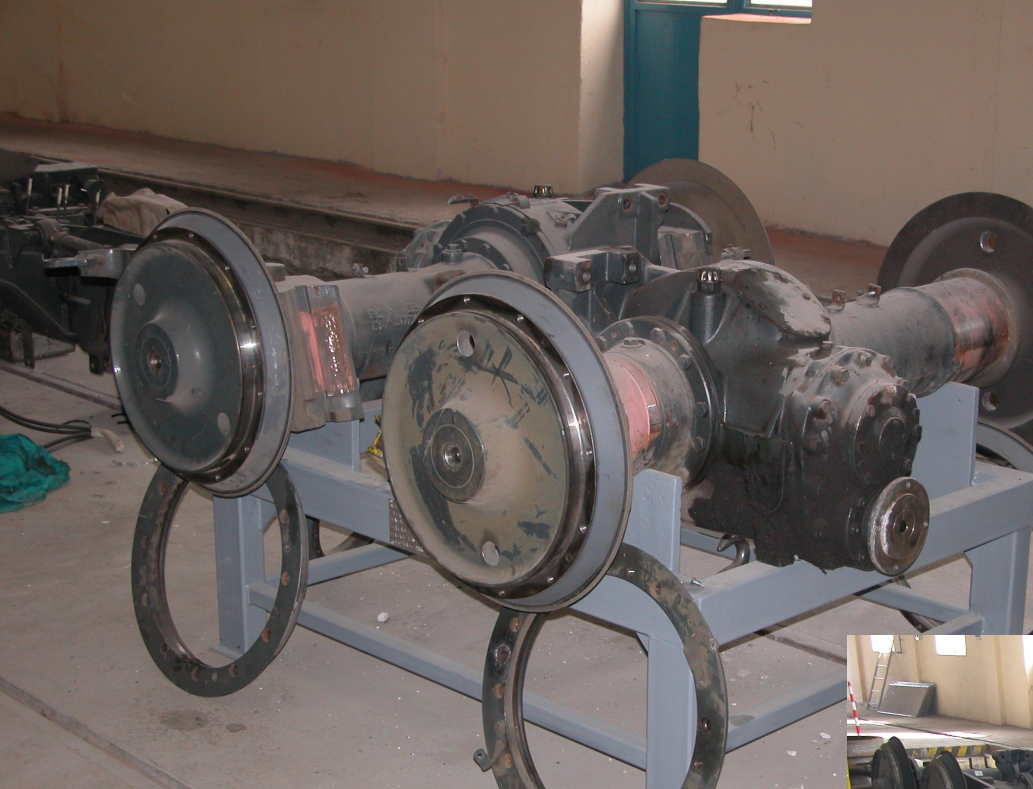
Az áramszedő bekötése



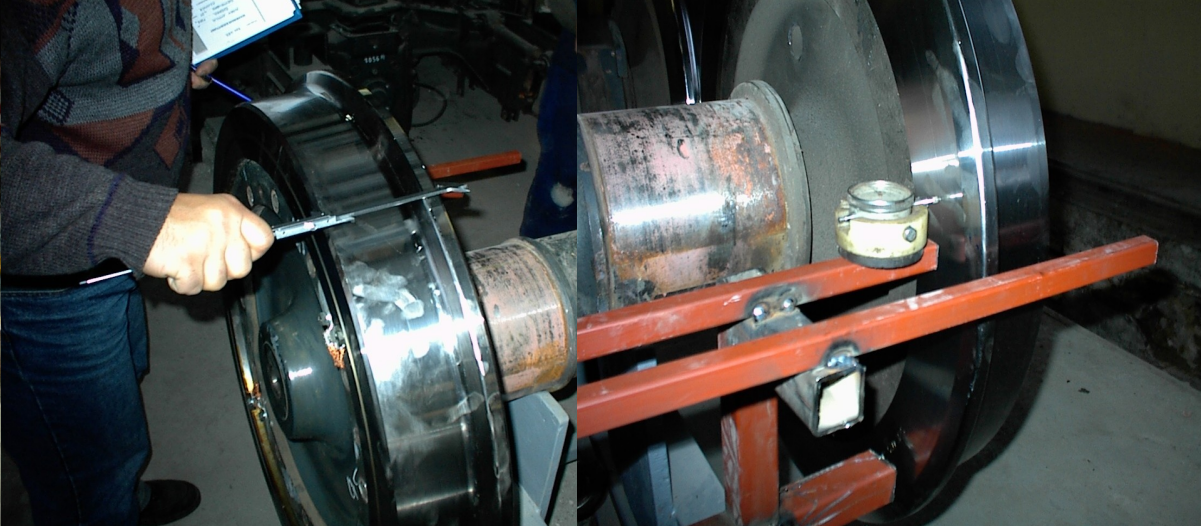
A gyári Shunk és a módosított
RK260-as áramszedő



Nyomkarima kenő berendezés



A forgóváz szétbontása



Forgóváz és kerék szerelés
(az új abronccsal)



A próbajárattól a végleges engedélyig



KT4H

GYÁRI TÍPUSJELŰ CSUKLÓS KÖZÚTI VILLAMOS



AZ ELŐZETES TÍPUSENGEDÉLY MEGSZERZÉSE
CÉLJÁBÓL ÖSSZEÁLLÍTOTT MŰSZAKI DOKUMENTÁCIÓ

SZEGED 2004. MÁJUS HÓ

SZEGEDI
KÖZLEKEDÉSI
TÁRSASÁG

2004.év

TECHNOLÓGIAI UTASÍTÁS

a KT4D-M, KT4D-ME típusú Tátra csuklós közúti vasúti motorkocsik
kerékpárjainak (nyomkarima) abroncs cseréjére.



Készítette: Vajna János Főmunkatárs
Ellenőrizte: Csapó Ferenc Járőrvezető
Jóváhagyta: Török Miklós Műsz.-forg. Igazgató
Bevezetését elrendelte: Dr. Dózsa Gábor Ügyvezető igazgató



2005.év

TECHNOLÓGIAI UTASÍTÁS
az RK-260 típusú (félkarú)
fél pantográf áramszedő (Stemmann hajtással)
javítására
(karbantartástól a felújításig)



Készítette: Csapó Ferenc Járőrvezető
Ellenőrizte: Török Miklós Műsz.-forg. Igazgató
Jóváhagyta: Dr. Dózsa Gábor Ügyvezető igazgató
Bevezetését elrendelte: Dr. Dózsa Gábor Ügyvezető igazgató

Szegei Közlekedési Társaság

2004.év

KENESI TECHNOLOGIA

KT4D-M és KT4D-ME típusú Tátra csuklós közúti vasúti motorkocsikra



Készítette: Csapó Ferenc Járőrvezető
Ellenőrizte: Török Miklós Műsz.-forg. Igazgató
Jóváhagyta: Dr. Dózsa Gábor Ügyvezető igazgató
Bevezetését elrendelte: Dr. Dózsa Gábor Ügyvezető igazgató



2004.év

FÉLÖLLÓS ÁRAMSZEDŐ
(fél pantográf)
JAVÍTÁSI TECHNOLOGIÁJA
TÍPUS: SBE 92



Készítette: Vajna János Főmunkatárs
Ellenőrizte: Csapó Ferenc Járőrvezető
Jóváhagyta: Török Miklós Műsz.-forg. Igazgató
Bevezetését elrendelte: Dr. Dózsa Gábor Ügyvezető igazgató



„IFE” GYÁRTMÁNYŰ
ELEKTROMOS MEGHATÁSÚ
2-SZÁRNYAS KÜLSŐ LENGŐAJTÓ
ÜZEMELTETÉSI KARBANTARTÁSI UTASÍTÁSA



KT4D-M TÍPUSÚ CSUKLÓS KÖZÚTI VASÚTI
MOTORKOCSIKON ALKALMAZVA

SZEGED 2004.05. HÓ



KT4D-M

GYÁRI TÍPUSJELŰ CSUKLÓS KÖZÚTI VILLAMOS



A VÉGLEGES TÍPUSENGEDÉLY MEGSZERZÉSE
CÉLJÁBÓL ÖSSZEÁLLÍTOTT MŰSZAKI DOKUMENTÁCIÓ

SZEGED 2004. NOVEMBER HÓ



KT4D-ME felújítás a CEGELEC-nél

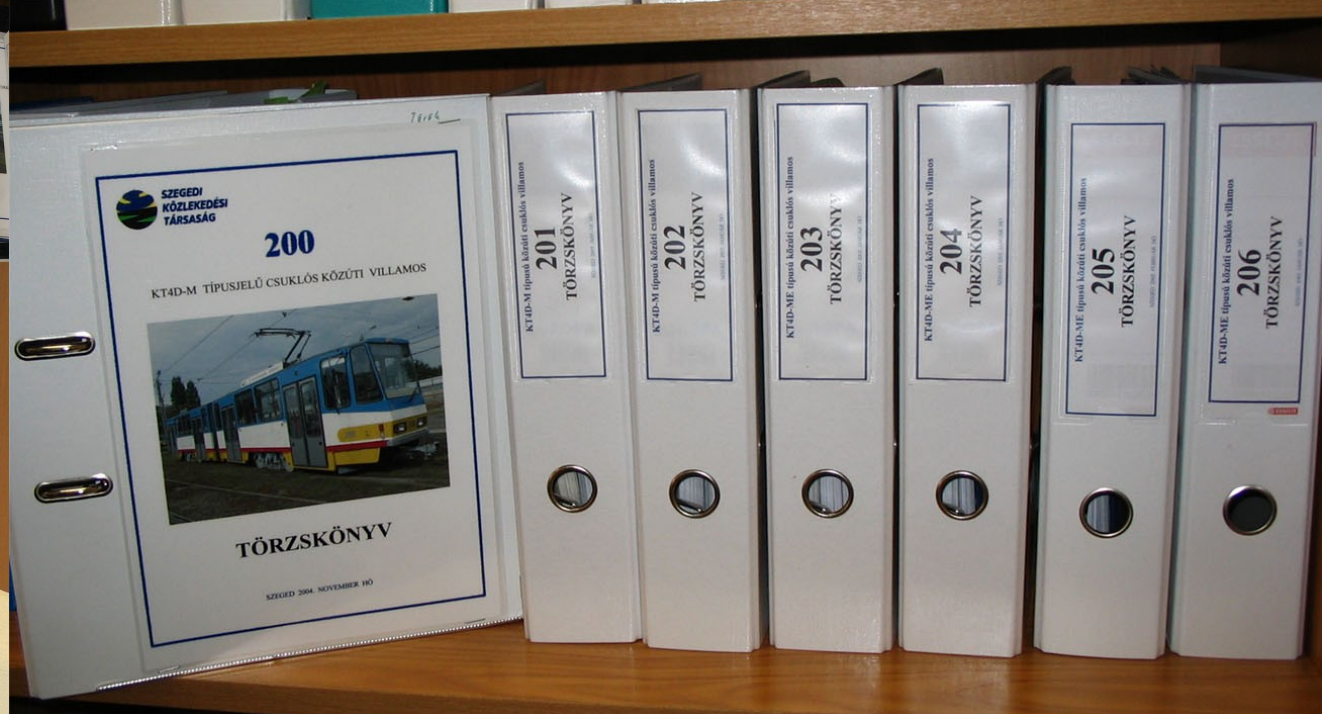


Felújításra váró járművek az SZKT-nál





Folyamatban lévő járműfelújítások az SZKT-nál



Törzskönyvek

[illegible]

MEZ BRUMOV Národní Internetales ČSSR		S 8 10 3 10 3 10 3 10 3 Třídačování - Holografický V Type		SMD 5003		Národní Internetales Kř. Br. Angličt. Ungarung		Národní Internetales Kř. Br. Angličt. Ungarung	
Schaltart IP 23/v		Form H 104 S		Isolations Kl. B		V _n 4 v		f _n 1840 T 2500 T	
F 7 13 11 600V		Umst. 720V		I 15,6 A		Schaltung			
R Widerstand		Belastungsgeprobe		Dauer 1 St		Komutationsprobe			
20°C		Erwärm. °C		Spannung		60 V			
Anker 1,5				Ankerstrom		15,5 A			
Wendepole 0,3				Umdrehungen		1840 T			
Hauptpole 1,2				Komutation		11/4			
Selektor									
Belastungsgecharakteristik						Wicklungsprobe			
In		I _n		S		Anker + Pole + 3500V - 1 Min			
20		1650				Isolationsmessung			
20		1700							
20		1890				Anker + Pole mehr als 10W 2			
20		2070				Schleuderprobe			
20		2200							
20		2300				3120 T = 2 Min			
Gleichstrom - Generator Type						V ₀		I ₀	
U 25V		I 112 A		Schaltung Nebenschl. 1840 T		max 2500 T			
Widerstand R		Belastungsgeprobe		max 1 St					
20°C		Erwärm. °C		Spannung		25 V		Komutationsprobe	
Anker 0,02				Ankerstrom		112 A			
Hauptpole 1,6				Erregungsstrom		5,1 A			
Endepole				Erregerspannung		8 V			
				Umdrehungen		1840 T			
Schaltart				Komutation		11/4			
Belastungsgecharakteristik						Wicklungsprobe			
In		I _n		In		In		Anker + Pole 1500V - 1 Min	
0 3,6		1840 T		150		6,2		1840	
0 2,7		1840 T		132		5,1		1840	
0 0,9		1840 T		56		3,7		1840	
0 5,6		1500 T		150		8,5		1500	
0 5,6		1500 T		132		6,8		1500	
0 1,3		1500 T		56		5,2		1500	
						3120 T = 2 Min			
MEZ BRUMOV									
BRUMOV - EVYNICE									
Dokumentation									
Datum 20.5.1981		Firma		BRUMOV - EVYNICE		Dokumentation		Dokumentation	

Köszönettel a Szegedi KT4D-M csuklós villamos felújításában résztvevőknek

MŰSZAKI – FORGALMI – TECHNOLÓGIAI ELŐKÉSZÍTÉS

Projekt vezető:

Török Miklós műszaki-forgalmi igazgató

Műszaki előkészítők:

Csapó Ferenc Járműfejlesztési csop. vezető

Vajas József Főmunkatárs

Nagy István Oktatási és forgalom techn.

csop. vezető

Almási István Műszaki szerkesztő – rajzoló

Művezetők:

Bárkányi Tibor Mechanikus terület

Rózsa Gábor Erősáram - elektrotechnikai

A járműfelújításban résztvevő dolgozók

Köszönet Szeged Város Önkormányzatának

Külön köszönet a Központi Közlekedési Felügyelet munkatársainak

Alscher Tamás osztályvezető úrnak

Balogh József vezető-főtanácsos

Dr. Dózsa Gábor

ügyvezető

igazgató