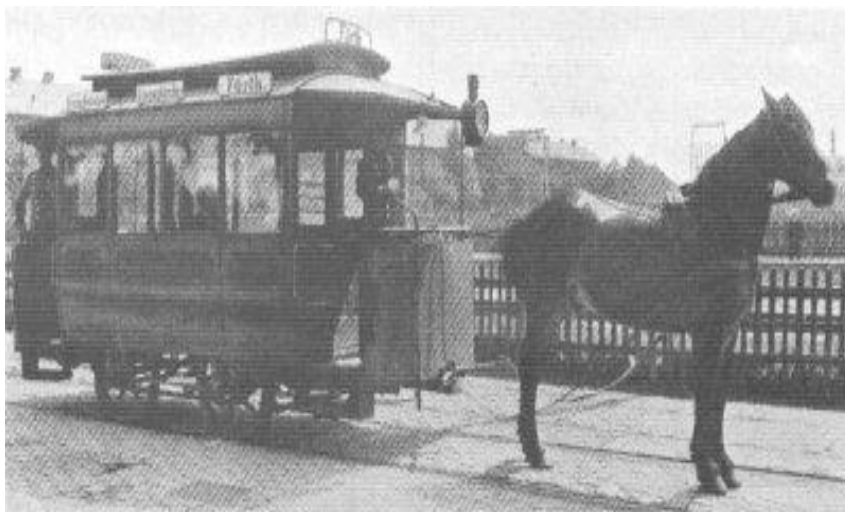


Optimizarea serviciilor de transport public intr-un oras curat

- **Sigur**
- **Rapid**
- **Avantajos**





ISTORIC

Prima atestare a transportului public de calatori in orasul Constanta cat si in comunele limitrofe intre 1905-1906.

Este introdus primul traseu oficial pe distanta Constanta-Techirghiol, asigurat cu tramcarul (vehicul cu tractiune animala) si transporta concomitent 8-14 persoane.



1920-1950

- 30 mai 1920 se inaugureaza prima linie de autobuze pe distanta Constanta-Techirghiol deservita de catre vehiculele Societatii de Transport Constanta, proprietatea ing. Radu Stoika.
- noiembrie 1943 sunt aduse de la Odessa vagoane de tramvai ce au circulat pe traseul Posta Veche-Bd. Tomis- Bd. Mamaia-Spitalul Militar si retur. Timpul de exploatare al acestora este scurt, pana in august 1944, cand tramvaiele au fost retrase si trimise orasului Odessa.



1950- 1960

- 1950 activitatea de transport in comun persoane este integrata in Intreprinderea Comunală Constanta.
- 1959 se da in exploatare prima linie de troleibuze cu o lungime totala de 10,4 km retea dubla deservita de troleibuze romanesti tip TV2E
- In acelasi an se infiinteaza unitatea de transport in comun de persoane denumita I.T.C. CONSTANTA.



1970-1980

- 1979 - pe autovehiculele ce asigurau transportul in comun de persoane se introduce « autotaxarea ».
- 1980 - I.J.T.L. Constanta avea 5300 angajati si detinea 1784 autovehicule din care :
 - - 640 autobuze
 - - 123 troleibuze
 - - 48 taximetre
 - - 973 autovehicule de transport marfa



1980- 1990

- 1984 se inaugureaza prima linie de tramvai pe traseul Gara-Sat Vacanta, cu o lungime de 11, 8 km cale simpla, deservita de 10 tramvaie dublu articulate tip V3A-C.
- 1984-1986 se dau in exploatare alte doua linii de tramvaie insumand 27,5 km cale simpla precum si depoul de tramvaie cu halele de reparatii si intretinere.

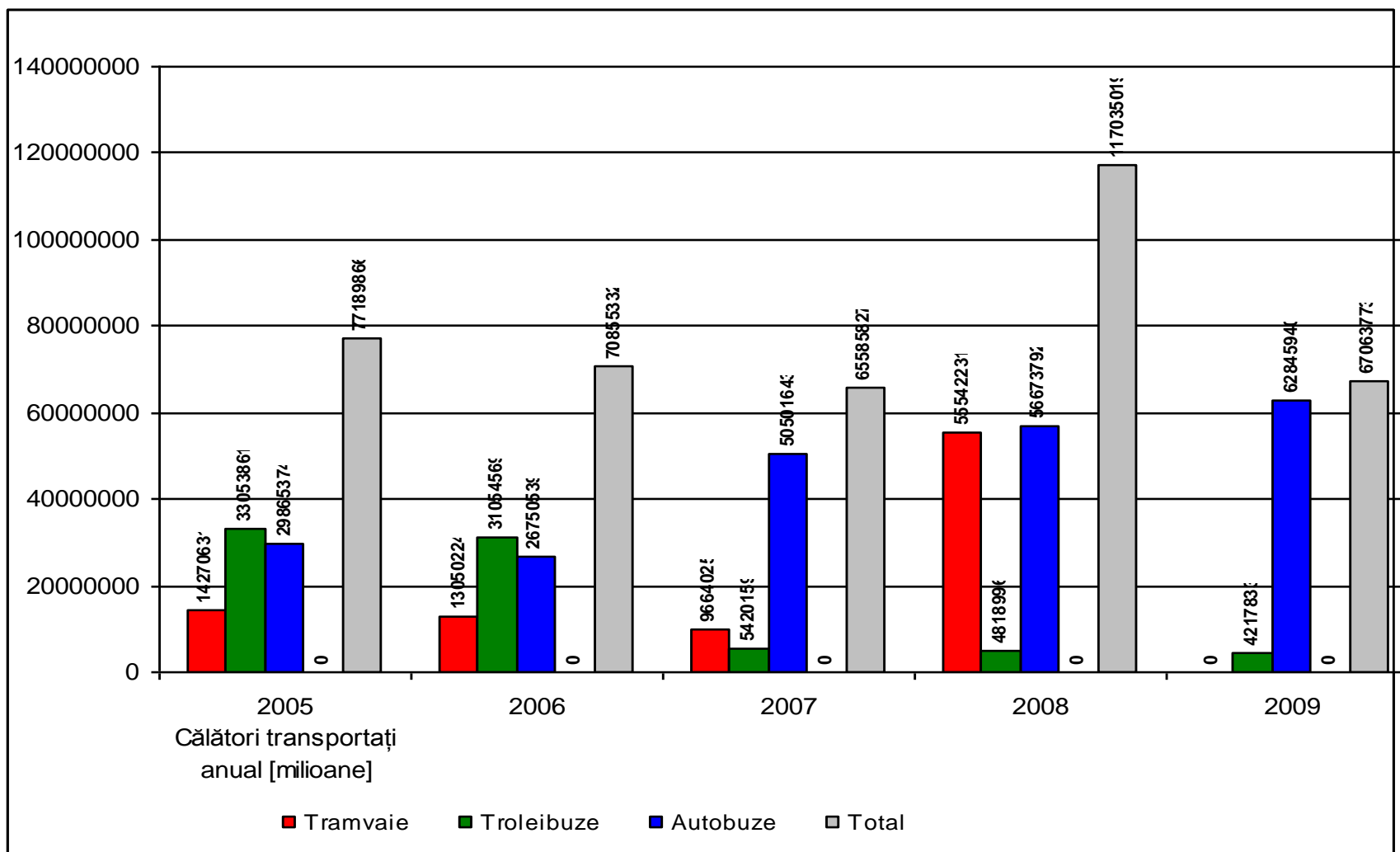


DEZVOLTARE

- In prezent, serviciul de transport public persoane se desfasoara pe 22 trasee cu o lungime totala de 268.6 km, cu opriri in 332 de statii.
- Numar mediu zilnic calatori in 2010: 80.000



DINAMICA NUMARULUI DE CALATORI TRANSPORTATI IN PERIOADA 2005-2009





CRESTEREA PROFITABILITATII

- SISTEM MODERN DE DISPECERIZARE PRIN GPS A TRAFICULUI
- IMPLEMENTAREA SISTEMULUI DE TICKETING
- 2003: ACHIZITIE SISTEM INTEGRAT DE ALIMENTARE CU COMBUSTIBIL A PARCULUI AUTO



INOVATIE IN SPRIJINUL TURISMULUI ROMANESC

- 2007- achizitia a 10 autobuze etajate marca AYATS, echipate cu motor Volvo
- Constanta este primul oras din Romania care ofera turistilor un circuit al orasului intr-un autobuz etajat.
- Constanta City Tour prezinta un interes deosebit pentru autoritatile constantene tinand cont ca circuitul atinge majoritatea obiectivelor istorice si arhitecturale ale orasului.
- Valoarea proiectului: 2.9 mil EURO



CRESTEREA CALITATII SERVICIULUI

- 100 MONITOARE LCD
- 2 PANOURI ELECTRONICE AMPLASATE IN STATII CU FLUX MARE DE CALATORI
- MODERNIZAREA CHIOSCURILOR DE BILETE
- DOTAREA CU ECHIPAMENTE DE ULTIMA GENERATIE A STATIEI ITP



MODERNIZAREA SISTEMULUI DE TAXARE

2006-2009: ACHIZITII ECHIPAMENTE VALIDARE
TICHETE CALATORIE



703 validatoare



224 computere bord

valoare totala 1.406.566 lei



INVESTITII CONSTANTE IN MIJLOACE NOI DE TRANSPORT

MAZ 103-04 (motor Renault)	2002	115	9.3 mil \$
MAZ 103-065 (motor Mercedes)	2004	15	3.1 mil EURO
MAZ 203-076 (motor Deutz)	2008	15	2.5 mil EURO
MAZ 107-468	2008	50	10.6 mil EURO



RATC: strategie 2011-2013

- Informatizarea statiilor de calatori
- Instalarea a 5 panouri informationale in puncte de transfer intermodal care sa ofere date despre curse, statii, frecventa, grafic de transport, etc; Cost estimat: 22000 euro
- Continuarea implementarii sistemului de ticketing si introducerea titlurilor de calatorie electronice