



# **TROLLEY**

## **Promoting electric public transport**

**Propagace elektrické veřejné dopravy  
Trolejbusy - řešení pro čistou městskou dopravu**

**Brno**

**10. 2. 2011**

## Dopravní podnik Ostrava a.s. zakládá společnost EKOVA ELECTRIC a.s.

- 1894  
zahájení provozu MHD v Ostravě
- 1901  
zahájení provozu elektrických tramvají
- 1930  
zahájení provozu autobusů
- 1949  
vznik Dopravního podniku města Ostravy  
komunální podnik
- 1952  
zahájení provozu trolejbusů
- 1996  
Dopravní podnik Ostrava a.s.  
(transformace státního podniku)
- **1. ledna 2011**  
rozhodnutím akcionáře (Statutárního města Ostrava) vzniká **EKOVA ELECTRIC a.s.** jako dceřiná společnost Dopravního podniku Ostrava a.s., který je zároveň 100% vlastníkem nově vzniklé společnosti (cíl: podnikatelské aktivity v souladu s platnou legislativou EU)



## EKOVA ELECTRIC v areálu DPO (Ostrava Martinov - 129 081 m<sup>2</sup>)







## Opravna kolejových vozidel - hlavní výrobní hala











## Výrobní hala Montáže trolejbusů

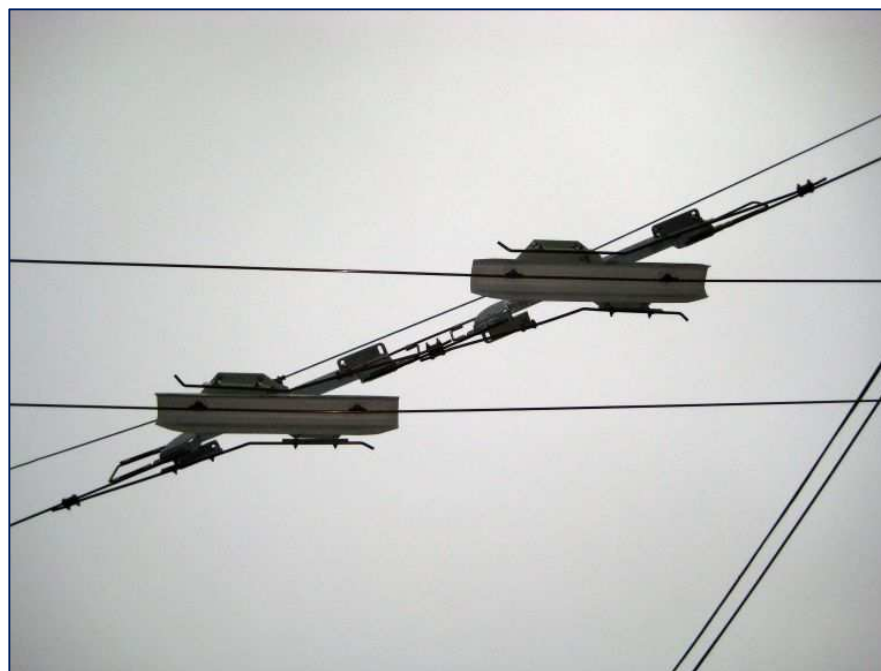








## Zkušební dráha (trolejbusy 1,1 km)





## Reference



Za posledních 10 let **70 převážně nízkopodlažních tramvají a 237 trolejbusů**. Ve stejném období bylo provedeno rovněž **127 modernizací tramvají**. V posledním roce byly vyrobeny **3 elektrobusy** (první v ČR).

- nové trolejbusy jezdí v 15 městech západní a středovýchodní Evropy
- Modernizované (opravované) anebo nové tramvaje jezdí v 14 městech střední a východní Evropy a USA





## Reference – trolejbusy 12 m (124 ks)





## Reference – trolejbusy 12 m (124 ks)

### SOLARIS + CEGELEC

Opava (CZ)	18
Ostrava (CZ)	17
Gdynia (PL)	16
Tychy (PL)	2
La Chaux de Fonds (CH)	3
Chomutov (CZ)	5
Kaunas (LT)	42
Tallinn (EST)	14
Lublin (PL)	1
San Remo (I)	2

### SOR + CEGELEC

Ostrava (CZ)	2
--------------	---

### SOR + CZETRO

SOR (CZ)	1
----------	---

### BOGDAN+ CEGELEC

Bogdan (UA)	1
-------------	---



## Reference – trolejbusy 15 m (52 ks)

### SOLARIS + CEGELEC

Ostrava (CZ) 4

Vilnius (LT) 45

### SOLARIS + ŠKODA

Pardubice (CZ) 3







## Reference – trolejbusy 18 m (60 ks)

### SOR + CEGELEC

Ostrava (CZ) - 1

### SOLARIS + ŠKODA

Ostrava (CZ) - 1

### SOLARIS + CEGELEC

Winterthur (CH) 10

La Chaux de Fonds (CH) 4

Ostrava (CZ) 1

Tallinn (EST) 14

Salzburg (A) 15

Bologna (I) 11

Eberswalde (D) 3



## Reference – elektrobusy SOR EBN 10,5 (3 ks)

### SOR + CEGELEC

Ostrava (CZ) 2

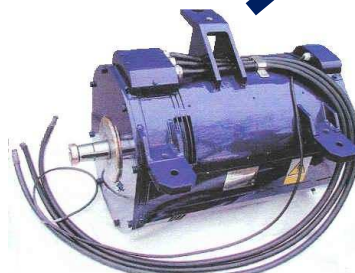
Tatranská Lomnica (SK) 1





## Zástavba trakční výzbroje Cegelec

CAC 050 ( TV Europulse )



TAM 1050 C6 ( 175 kW )



SMTK 7.0Z

## Zástavba trakční výzbroje Cegelec



PSOP 212



TSS 5.1

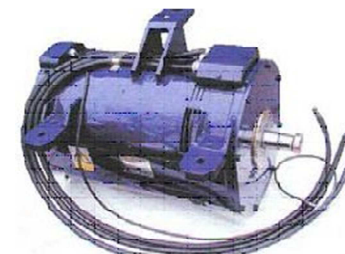


CAC 250 NF



SMTK 10M

TAM 1050C6L



TA 06

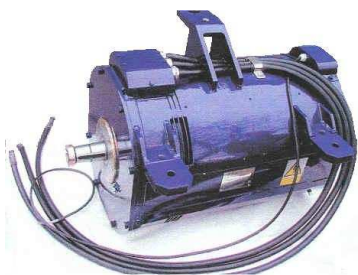




## Zástavba trakční výzbroje Cegelec



CAC 1250 ( TV Europulse )



TAM 1056 C6L ( 250 kW )



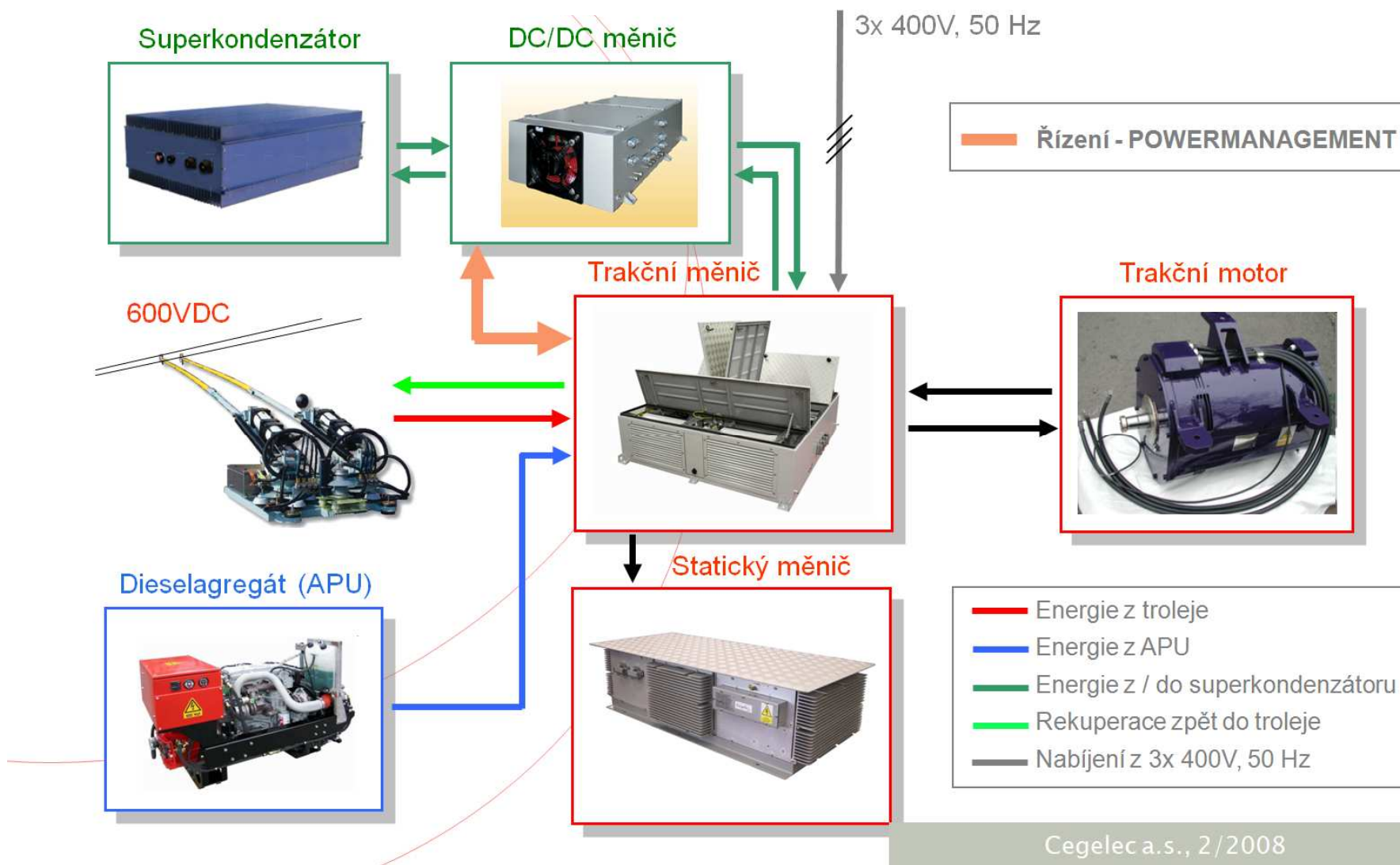
Dieselaggregat KIRCH 100 kW

## Zástavba trakční výzbroje Cegelec



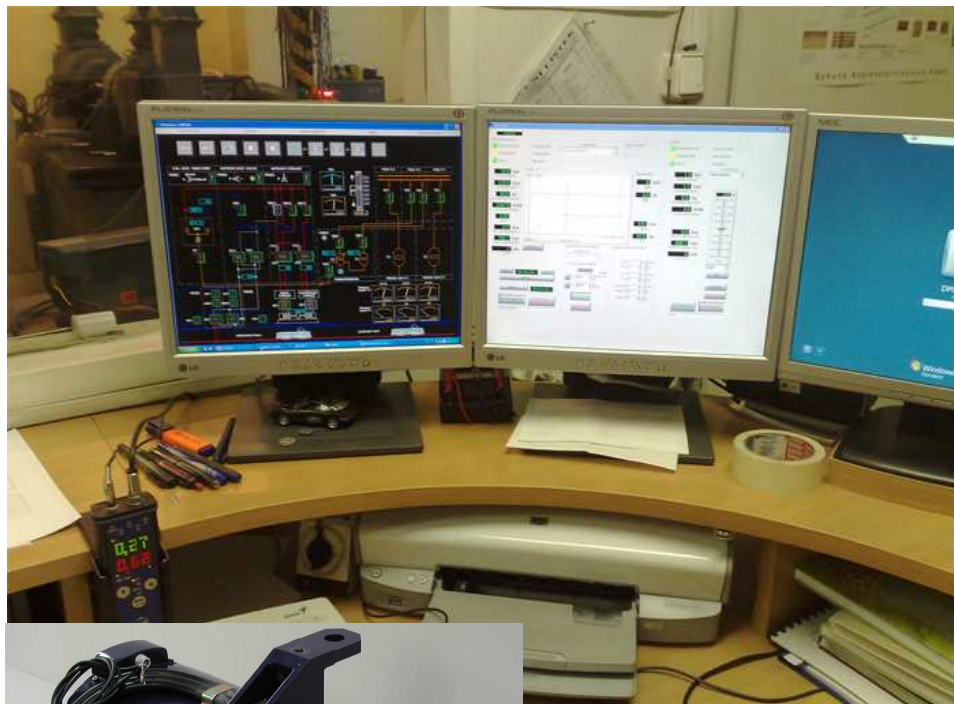


# Trakční výzbroj Cegelec





## Trakční motory - výroba, opravy



TAM 1004 – 40 kW



TAM 1056 – 250 kW



TAM 1050 – 175 kW



TAM 1052 – 120 kW



TAM 1084 – 366 kW



## Výroba tramvají (29 ks)

### PRAGOIMEX + DPO



### INEKON + DPO









## Výroba tramvají – technologická vozidla

RSP 3





## Modernizace a rekonstrukce tramvají ( 127 ks )

INEKON + DPO

T8M-IT - Sofie (BG)





## Modernizace a rekonstrukce tramvají ( 127 ks )

T6B5 - Ufa (RUS)



T3R.PV – Volgograd (RUS)

## Modernizace a rekonstrukce tramvají ( 127 ks )

T3 CS – DP Plzeň



T3CS – DP Liberec



KT8 RN – DP Ostrava





## Přehled modernizace a výroby ( 197 ks )

rok	modernizace pro vlastní potřebu		výroba pro vlastní potřebu		oprava a modernizace pro cizí		výroba pro cizí	
	dopravní prostředek	počet	dopravní prostředek	počet	dopravní prostředek	počet	dopravní prostředek	počet
2000					DP Olomouc	2		
					DP Iževsk	1		
					DP Liberec	1		
2001					DP Iževsk	2		
					DP Sarajevo	2		
					DP Brno	2		
2002			tramvaj TRIO (1251-1252)	2	DP Liberec	3		
					DP Brno	1		
2003	tramvaj KT8D5.RN1 (1500,1502,1510)	3	tramvaj TRIO (1253-1256)	4	DP Praha (nehoda T6)	2		
					DP Olomouc	3		
					DP Iževsk	10		
					DP Liberec	2		
2004	tramvaj RN.EV (1301)	1	tramvaj TRIO (1257-1258)	2	DP Praha (nehoda T6)	1		
	tramvaj KT8D5.RN1 (1504,1514)	2			DP Liberec (T3)	6		
					DP Plzeň (T3)	8		
2005	tramvajový vlek VV60LF (301)	1	tramvaj TRIO (1259)	1	DP Liberec (T3)	6		
	tramvaj Vario LF (1311-1314)	4						
	tramvaj KT8D5.RN1 (1505,1503,1506,1512)	4						
2006	tramvaj Vario LF (1315-1321)	7	tramvaj Vario LF3 (1601)	1	DP Olomouc (T3 SU)	4	Trio Portland	3
	tramvaj KT8D5.RN1 (1511,1513)	2			DP Liberec (T3 Var.)	4	Trio Olomouc	3
					DP Volgograd (T3R.PV)	1	tramvajový vlek VV60LF (302)	1
2007	tramvaj Vario LF (1322-1326)	5	tramvaj Vario LF2 (1401)	1	DP Olomouc (T3 SU)	2	Trio Washington	3
	tramvaj KT8D5.RN1 (1501)	1	tramvaj Vario LF3 (1602)	1	DP Liberec (T3)	1	Trio Seattle	3
					DP Liberec (nehoda T3)	1		
					DP Volgograd (T3R.PV)	1		
					DP Ufa (T6B5)	4		
					DP Sofie (T8M-700IT)	1		
					DP Olomouc (nehoda TRIO)	1		
					DP Plzeň (T3)	5		
					DP Liberec (T3 Var.)	4		
2008	tramvaj Vario LF (1327-1331)	5	tramvaj Vario LF3/2 (1651)	1			tramvaj T8M-700IT Sofie	2
	tramvaj KT8D5.RN1 (1507,1509,1515)	3						
2009	tramvaj Vario LF (1332-1334)	3	tramvaj Vario LF2+ (1411)	1	DP Liberec (nehoda T3)	2	tramvaj T8M-700IT Sofie	15
2010	tramvaj KT8D5.RN1 (1508)	1	tramvaj Vario LF3/2 (1652)	1	DP Olomouc (T3)	1		
			tramvaj Vario LF (1335-1343)	9	DP Liberec (nehoda T3)	1		
2011			tramvaj Vario LF (1344-1349)	6				
			tramvaj Vario LF3/2 (1653)	1				

## Certifikáty kvality:

**Certifikát ČSN EN ISO 3834-2** - vyšší požadavky na jakost při svařování, opravy, modernizace a výroba tramvají, trolejbusů a jejich součástí

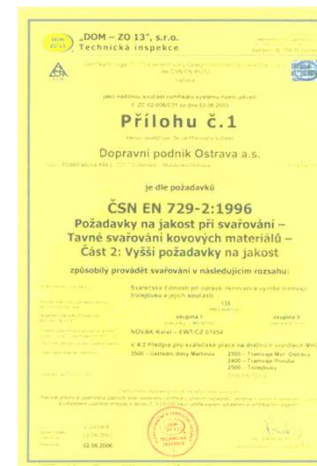
### ČSN EN 15085-2 v certifikační úrovni CL1

Svářečské činnosti při opravě, modernizaci a výrobě železničních kolejových vozidel

### DIN EN 15085-2 v certifikační úrovni CL1

Svařování hliníkových, ocelových a nerezových součástí

### ČD V95/5 svařování železničních kolejových vozidel





Děkuji za pozornost

**MÍSTO VAŠÍ STARÉ VYROBÍME NOVOU !!!**



Ing. Pavel Vojáček  
**EKOVA ELECTRIC a.s.**  
Martinovská 3244/42  
723 00 Ostrava-Martinov  
[www.ekova.cz](http://www.ekova.cz)  
[vojacek.pavel@ekova.cz](mailto:vojacek.pavel@ekova.cz)